

# GRUSSWORT

**Sehr geehrte Ausstellerinnen  
und Aussteller,  
sehr geehrte Kongress-  
und Messegäste!**



Nach einem langen und interessanten Messe- oder Kongress- tag wünschen Sie sich einen stimmigen Ausklang, der ganz Ihren Wünschen entspricht. Damit Sie auf diesen Ausklang als Gast in Karlsruhe nicht verzichten müssen, haben wir für Sie viele nützliche Informationen und Tipps für Ihren Aufenthalt zusammengestellt. Das Ergebnis halten Sie in Ihren Händen – unsere „AFTER-FAIR“-Broschüre.

Nutzen Sie die Informationen zur Gestaltung Ihres Aufenthaltes. Sie werden von der Fülle der Angebote in Karlsruhe überrascht sein! Wir wünschen Ihnen einen angenehmen Aufenthalt mit vielen Entdeckungen – auch außerhalb der Messe- und Kongresshallen!

Seien Sie uns von Herzen willkommen in der Kongress- und Messestadt Karlsruhe.

## **Britta Wirtz**

Sprecherin der Geschäftsführung

Karlsruher Messe- und Kongress GmbH

# INHALTS- VERZEICHNIS

Der AFTER-FAIR-SERVICE der Karlsruher  
Messe- und Kongress-GmbH

6-9

## ESSEN & TRINKEN

10-38

Badische Küche	12-15
Internationale Küche	16-18
Asiatische Küche	19
Deutsche Küche	20-24
Französische Küche	25
Indische Küche	26
Italienische Küche	27-31
Mexikanische Küche	32-33
Cafés/Bars	34-38

## EINKAUFEN & DIENSTLEISTUNG

40-51

Chocolaterie	42
Mode	43-47
Schmuck	48-49
Taschen	50
Wohnen	51

## SPORT & WELLNESS

52-58

Bäder	54-55
Kosmetik / Wellness	56-57
Massage	58

## EVENTS & NIGHTLIFE

60-61

Bars & Lounges	62
Clubs	63-65



<b>STADTPORTRAITS / INTRO</b>	<b>68-69</b>
<hr/>	
<b>KARLSRUHE</b>	<b>70-71</b>
Willkommen in der Fächerstadt!	
Kunstgenuss! Museen	<b>72-75</b>
Vorhang auf! Theater	<b>76-77</b>
Grün tanken! Gärten	<b>78-79</b>
<b>RHEINSTETTEN</b>	<b>80-81</b>
Jung, modern und lebenswert	
<b>ETTLINGEN</b>	<b>82-83</b>
Abseits der Großstadt	
<hr/>	
<b>VERKEHRSANBINDUNG</b>	<b>84-85</b>
<b>WICHTIGE INFORMATIONEN</b>	<b>86-87</b>
<b>LINIENNETZPLAN</b>	<b>88-89</b>
<b>NOTIZEN</b>	<b>90</b>

# DER AFTER-FAIR-SERVICE



## Fair und facettenreich

Neu! Die Karlsruher Messe- und Kongress-GmbH präsentiert Ihnen als Aussteller, Besucher oder Kongressteilnehmer einen Service, der Ihren Aufenthalt in Karlsruhe erleichtern und verschönern soll – den AFTER-FAIR-Service.

Der AFTER-FAIR-Service bietet Ihnen eine facettenreiche Antwort auf die Frage: „Was unternehme ich nach Messe- oder Kongress-Schluß?“ Er stellt Ihnen in übersichtlicher Form und ansprechender Gestaltung ausgewählte Dienstleistungen in folgenden Rubriken vor: Essen & Trinken, Einkaufen & Dienstleistungen, Sport & Wellness, Events & Nightlife. Wir nehmen Sie an die Hand und führen Sie nach Messeschluss durch und rund um Karlsruhe...



## AFTER-FAIR zum Einstecken und Downloaden

Unsere AFTER-FAIR-Broschüre mit aktuellen Tipps und Empfehlungen finden Sie sowohl im Kongresszentrum als auch auf der Messe Karlsruhe ausgelegt und in Ihrem Welcome Paket als Aussteller, Kongressteilnehmer oder Referent. Um Ihre abendlichen Unternehmungen auch längerfristig planbar zu machen, finden Sie auf der Website der von Ihnen besuchten Veranstaltung die Broschüre zum download.

# DER AFTER-FAIR-SERVICE

**AFTER-FAIR-Online –**  
<http://service.kmkg.de/afterfair>

Mit AFTER-FAIR-Online sind wir auch im Netz für Sie erreichbar. Ständig aktualisierte Einträge & Tipps stehen Ihnen für Ihre Planungen zur Verfügung. Natürlich können Sie auch mit Ihrem mobilen Endgerät in den AFTER-FAIR Angeboten von „E“ wie Essen bis „W“ wie Wellness stöbern.

**AFTER-FAIR am „i-Comm“-Stand  
auf der Messe Karlsruhe**

In der Aktionshalle der Messe Karlsruhe finden Sie den „i-Comm“-Stand, der Ihnen mit vielen nützlichen Informationen Ihren Aufenthalt so angenehm wie möglich macht. Natürlich können Sie hier auch auf AFTER-FAIR-Online zugreifen und sich direkt die aktuellen Tipps für einen schönen Abend holen.

Die Karlsruher Messe- und Kongress-GmbH freut sich auf Ihre multimediale Nutzung von AFTER-FAIR und wünscht Ihnen einen gelungenen Aufenthalt!





## Mobile und multimediale Stadtführungen

Die Karlsruher Messe- und Kongress-GmbH bietet Ihnen einen ganz besonderen und innovativen Service: Wenn Sie allein oder in einer kleinen Gruppe nach Karlsruhe kommen und keine GästeführerIn bemühen, aber dennoch die Sehenswürdigkeiten der Stadt kennenlernen möchten, können Sie sich in der Touristinformation am Hauptbahnhof einen so genannten I-Guide ausleihen. Nicht größer als ein Handy ist dieser kleine und einfach zu bedienende, multimediale Führer der ideale Begleiter für Individualisten, die gerne Karlsruhe in Eigenregie erleben möchten. Startpunkt ist der zentral gelegene Marktplatz. Die Ausleihgebühr für vier Stunden beträgt acht Euro, ein Personalausweis muss allerdings hinterlegt werden. Den I-Guide gibt es in deutscher, englischer und französischer Sprache.

## Call a Bike in Karlsruhe

An zahlreichen Straßenkreuzungen und stark frequentierten Plätzen stehen Räder für Mietfahrten zur Verfügung. Die Räder können rund um die Uhr unter der auf dem Fahrradschloss aufgedruckten Karlsruher Rufnummer bequem über das eigene Mobiltelefon gebucht werden. Die Rückgabe kann an jeder Straßenkreuzung im Kerngebiet erfolgen. Sie können sich spontan und direkt vor Ort mit einem Anruf beim Kundenservice als Nutzer registrieren lassen und erhalten umgehend die Freischaltung für das DB-Fahrradmietsystem. [www.callabike.de](http://www.callabike.de)

in Karlsruhe, Rheinstetten und Ettlingen

# ESSEN & TRINKEN







## BADISCH BRAUHAUS

✉ **Stephanienstr. 38–40, 76133 Karlsruhe**  
**Tel. 07 21 / 1 44 44 00, Fax: 07 21 / 14 43 10**  
**info@badisch-brauhaus.de**

Im BADISCH BRAUHAUS prägt Familientradition gastronomische Vielfalt: Sei es gut bürgerliches Essen im belebten Boulevard, seien es badisch-elsässische Gaumenfreuden im urigen Gewölbekeller oder Molekularcocktails in der ALLVITALIS® Cocktailbar von Torsten Reich, der 2009 zum Landesmeister Baden-Württemberg der DBU gekürt wurde. Das hausgebraute Bier wird seit über 10 Jahren von Gästen aus aller Welt geschätzt, die unter anderem in der AAAA Hotelwelt (Anders Als Alle Anderen) – Karlsruhes größte Hotelanlage am gleichen Standort – übernachten. Die Vielfalt der Gastronomie setzt sich auch hier fort. Von günstigen Übernachtungsmöglichkeiten in clever eingerichteten, voll ausgestatteten Kompaktzimmern bis hin zum Aufenthalt in einzigartigen Themensuiten wird jedem Gast etwas geboten.

**[www.badisch-brauhaus.de](http://www.badisch-brauhaus.de)**

### Öffnungszeiten:

Mo–Do 11–24 Uhr  
 Fr, Sa 11.30–1 Uhr  
 So 11–24 Uhr

Kreditkarten: VISA,  
 AMEX, MasterCard  
 S-Bahn: Haltestelle Europaplatz  
 Parkplatz: Parkhaus  
 Bismarckstr. 37, 1€/Stunde

Entfernung zur Messe: 8 km, Entfernung zum Kongresszentrum: 2 km



## BADISCHE WEINSTUBEN

✉ **Schlossbezirk 6, 76131 Karlsruhe**  
**Tel.: 07 21 / 60 78 79, Fax: 07 21 / 6 27 58 58**  
**info@badische-weinstuben.de**

Die Badischen Weinstuben liegen im Herzen von Karlsruhe, mitten im wunderschönen Schlosspark und Botanischen Garten. In der alten Orangerie der badischen Könige können Sie das besondere Ambiente unserer Gasträume erleben. Oder zwischen den exotischen Pflanzen des Botanischen Gartens auf unserer großen Terrasse entspannen, die Ruhe und die frische Luft genießen. Im historischen Torbogensaal (120 Plätze) organisiert das Team der Badischen Weinstuben gerne Hochzeitsfeiern, Firmenveranstaltungen, Tagungen oder Geburtstage. Für besondere Gaumenfreuden sorgt unser Chefkoch, Herr Zimmermann, der neben geschmackvollen Gerichten der gehobenen gutbürgerlichen Küche auch wunderbare Kreationen der internationalen Cuisine zubereitet. Erlesene Weine steigern Ihr Wohlbefinden.

**[www.badische-weinstuben.de](http://www.badische-weinstuben.de)**

**Öffnungszeiten:**  
**Mo–Fr 12–23 Uhr**  
**Sa, So 11–23 Uhr**

**Kreditkarten: keine**  
**S-Bahn: Haltestelle Europaplatz**  
**Parkplatz: Tiefgarage unter dem Schlossplatz**

Entfernung zur Messe: 8 km, Entfernung zum Kongresszentrum: 2 km



## MARKGRAFEN KELLER

✉ Kirchenplatz 4, 76275 Ettlingen  
 Tel.: 0 72 43 / 7 73 65, Fax: 0 72 43 / 7 76 74  
[info@markgrafen-keller.de](mailto:info@markgrafen-keller.de)

Gegenüber der prächtigen Barockfassade von St. Martin befindet sich im historischen Fachwerkhause (mit der Jahreszahl 1587) das weit über die Ettlinger Stadtgrenzen hinaus bekannte Restaurant Markgrafen-Keller. Abseits der Hektik des geschäftigen Alltags erwarten den Gast am Kirchplatz 4 das Idyll und die Ruhe eines kulinarischen Refugiums, das ausgesprochen einladend wirkt. Ob im romanischen Gewölbe mit seiner heimeligen Atmosphäre oder auf der luftigen Sommerterrasse mit südlichem Flair – Hans-Joachim Reinhart verwöhnt seit 1988 seine Gäste mit feinen badischen Köstlichkeiten: Auf der Speisekarte finden Sie Gerichte wie badischer Zwiebelrostbraten, gebratenes Zanderfilet – eine besondere Empfehlung sind Gerichte vom Fisch-, Rinderhüftsteak und mehr. Genießen Sie die herzhaft badische Küche!

[www.markgrafen-keller.de](http://www.markgrafen-keller.de)

### Öffnungszeiten:

Mo–So 11.30–14.30 Uhr  
 und ab 17.30 Uhr  
 Di Ruhetag

### Kreditkarten: EC-Karte,

EuroCard, VISA  
 S-Bahn: Haltestelle  
 Ettlingen Stadt  
 Parkplatz: Tiefgarage Zentrum

Entfernung zur Messe: 9 km, Entfernung zum Kongresszentrum: 7 km



## OBERLÄNDER WEINSTUBE

✉ **Akademiestraße 7, 76133 Karlsruhe**  
**Tel.: 07 21 / 2 50 66, Fax: 07 21 / 2 11 57**  
**kontakt@oberlaender-weinstube.de**

Das historische Interieur mit der aufwändig bemalten und restaurierten Holzdecke aus dem Jahre 1918 und ein Kachelofen sorgen für besondere Atmosphäre in der Oberländer Weinstube. Seit über 100 Jahren werden hier traditionelle Gastlichkeit – bereits in der dritten Generation wird das Lokal von der Familie Rinderspacher geführt –, eine beeindruckende Weinauswahl (über 1000 Spitzenweine) und hochklassige Karlsruher Küche gepflegt. Doch die „Oberländer“ sind durchaus offen für Neues, eine Haltung, die sich auf der Speise- und Getränkekarte widerspiegelt. Küchenchef Sören Anders schafft mit seiner Kochkunst eine regional und international geprägte Symbiose aus moderner und traditioneller Küche. Im Sommer ist die dazugehörige Gartenterrasse geöffnet und sorgt für gemütliche Stunden im Grünen bei feinstem Genuss!

**[www.oberlaender-weinstube.de](http://www.oberlaender-weinstube.de)**

**Öffnungszeiten:**  
**Di-Sa 12–15 Uhr**  
**18–24 Uhr**  
**So & Mo Ruhetag**

**Kreditkarten: Eurocard, AMEX,**  
**MasterCard, VISA, Diners Club**  
**S-Bahn: Haltestelle Europaplatz**  
**Parkplatz: Parkhaus vor Ort**

Entfernung zur Messe: 9 km, Entfernung zum Kongresszentrum: 2 km



## CANTINA MAJOLIKA

✉ Ahaweg 6–8, 76131 Karlsruhe  
 Tel.: 07 21 / 1 61 14 92, Fax: 07 21 / 92 09 13 99  
[kontakt@cantinamajolika.de](mailto:kontakt@cantinamajolika.de)

Ein Stern am Karlsruher Gastronomiehimmel ist zweifelsohne die Cantina Majolika. Das formvollendet-harmonische Restaurant auf dem Gelände der Majolika Manufaktur bietet im Achtwochen-rhythmus eine wechselnde Speisekarte mit regionalen und internationalen kulinarischen Highlights gehobener Küche: geschmorter Orangenchorée mit Parmesannocken, Dorade im Ganzen gebraten auf Rataouille oder Kaiserschmarrn – alles was Ihr Geschmackssinn begehrt. Der Mittagstisch mit seinen fairen Preisen lockt Geschäftsleute wie Privatgäste an. Als ebenso charmante Alternative wird im Bistrobereich eine kleinere Speisekarte angeboten, die köstliche Antipastivariationen oder frische Salate offeriert.

[www.cantinamajolika.de](http://www.cantinamajolika.de)

Öffnungszeiten:  
 Di–Sa 12–24 Uhr  
 So 10.30–18 Uhr

Kreditkarten: AMEX, VISA,  
 MasterCard  
 S-Bahn: Haltestelle Marktplatz  
 Parkplatz: vor Ort

Entfernung zur Messe: 10 km, Entfernung zum Kongresszentrum: 3 km



## HAMMER'S RESTAURANT

✉ **Breite Straße 98, 76135 Karlsruhe**  
**Tel.: 07 21 / 8 24 82 60**  
**info@hammers-restaurant.de**

Das minimalistische, helle und geradlinig gestaltete Restaurant lädt ein zum Genuss sehr guter frischer deutscher und mediterraner Küche. Das Lokal – ausgestattet mit mintgrünen Stühlen und Wandbildern – bietet Platz für 42 Personen und 38 weitere Plätze im Außenbereich. Geradlinig ist sowohl die reguläre Speisekarte als auch der kostengünstige Mittagstisch, der wöchentlich wechselt. Nicht umsonst haben der Inhaber und Küchenchef Jörg Hammer und sein Team den „Bib Gourmand“ und „ein Besteck“ im neuesten Guide Michelin 2011 erhalten. Die klare Linie der deutsch-mediterranen Küche besticht durch nicht alltägliche Zutaten und Desserts vom Feinsten. Das überzeugende Restaurant ist nur eine Straßenbahnhaltestelle vom ZKM entfernt.

**[www.hammers-restaurant.de](http://www.hammers-restaurant.de)**

### Öffnungszeiten:

Di–Fr 12–15 Uhr & 18–24 Uhr

Sa–So 18–24 Uhr

### Küchenöffnungszeiten:

Mittags 12–14 Uhr

Abends 18–22 Uhr

Kreditkarten: EC-Karte

S-Bahn: Haltestelle Albtal-Bhf.

Parkplatz: vor Ort

Entfernung zur Messe: 7 km, Entfernung zum Kongresszentrum: 2 km



## HARTMAIER'S VILLA RESTAURANT

✉ Pforzheimer Straße 67, 76275 Ettlingen  
 Tel.: 0 72 43 / 76 17 20, Fax: 0 72 43 / 46 73  
[info@hartmaiers.de](mailto:info@hartmaiers.de)

Hartmaier's Villa blickt auf eine nennenswert-außergewöhnliche Historie zurück: 1816 hatte der Ettlinger Ölmüller Ignaz Häscher den Baumeister Johann Ulrich mit der Errichtung eines repräsentativen Gebäudes am Fuße des Wattkopfes beauftragt. Repräsentativ ist das altehrwürdige Gebäude nach wie vor: Genießen Sie die einmalige Atmosphäre in den aufwendig restaurierten Räumen mit einem speziell für Sie komponierten Menü. Lassen Sie sich in angenehmer Atmosphäre mit Feinem vom Feinsten aus Küche und Keller verführen. Es locken interessante Angebote wie die monatlichen „Amuse-Bouche-Menüs“ oder die beliebten Hummer- und Trüffelmenüs. Alles ist darauf ausgerichtet, die Sinne zu wecken: von A wie Arrangement der Tische bis S wie Sinnlichkeit im Glas.

[www.hartmaiers.de](http://www.hartmaiers.de)

### Öffnungszeiten:

Mo-So 12-15 Uhr  
 Küche bis 14 Uhr  
 18-24 Uhr  
 Küche bis 22 Uhr

### Kreditkarten: alle

S-Bahn: Haltestelle Ettlinger  
 Freibad  
 Parkplatz: vor Ort

Entfernung zur Messe: 10 km, Entfernung zum Kongresszentrum: 8 km



## BAMBUS GARTEN

✉ **Raiherwiesenstraße 30, 76227 Karlsruhe-Durlach**  
**Tel.: 07 21 / 6 80 38 75, Fax: 07 21 / 6 80 38 77**  
**info@bambus-garten.com**

Bambus-Garten ist ein Restaurant in Durlach, das die Gau-  
 men seiner Gäste mit asiatischen Speisen gut und gerne ver-  
 wöhnt. Es gibt indonesische, chinesische, thailändische und  
 vietnamesische Gerichte (ohne Glutamat). Außerdem eine  
 große Auswahl an frisch hergestelltem Sushi. Das Restaurant  
 bietet des Weiteren wechselnde preiswerte Mittagsmenüs.  
 In einer Symbiose von Gastfreundschaft und schönem, stil-  
 vollen Design mit viel Bambus kann man sich entspannen,  
 kulinarisch genießen und dem Alltag entfliehen. Zwei Wände  
 bestehen komplett aus Glasscheiben, sodass die helle,  
 freundliche Atmosphäre noch unterstrichen wird. Die Terras-  
 se hält im Sommer für Sie ein Plätzchen bereit! P. S.: Alle Ge-  
 richte sind zum Mitnehmen und werden nach Absprache auch  
 geliefert.

**[www.bambus-garten.com](http://www.bambus-garten.com)**

### Öffnungszeiten:

Di-So 11-15 Uhr  
 17-23 Uhr

Montag Ruhetag  
 außer an Feiertagen

Kreditkarten: alle außer AMEX  
 S-Bahn: 300 m von Hbf. Durlach  
 oder 200 m von U2, Haltestelle  
 Killisfeldstraße  
 Parkplatz: vor Ort

Entfernung zur Messe: 14 km, Entfernung zum Kongresszentrum: 5 km



## BEIM SCHUPI

✉ **Durmersheimer Straße 6, 76185 Karlsruhe**  
**Tel.: 07 21 / 55 12 20, Fax: 07 21 / 55 94 80**  
**info@schupi.de**

Das badische Restaurant „Beim Schupi“ wurde im Herbst 2009 komplett renoviert. Das rotfarbene Fachwerkhaus besticht seitdem durch sein traditionelles Ambiente und seine hervorragende regionale und saisonale deutsche Küche. Im Sommer lädt ein charmanter Biergarten mit bis zu 250 Plätzen zum Schlemmerbrunch an Sonn- und Feiertagen von 11 bis 15 Uhr ein. Ein hauseigener Spielplatz hält die kleinen Gäste auf Trab und in Action. Im Restaurant sorgt Kaminfeuer für eine ausgesprochen gemütliche Atmosphäre beim Genießen von badischen Weinen und saisonalen Köstlichkeiten aus Erzeugnissen der Region. Hier können Sie sich richtig verwöhnen lassen. Außerdem ist „Beim Schupi“ bekannt als Heimat der „Badisch Bühn“: Hier finden Volkstheater und Literaturlesungen statt.

**[www.schupi.de](http://www.schupi.de)**

**Öffnungszeiten:**  
**Mo–Sa ab 17 Uhr**  
**Von Mai bis September**  
**ab 16 Uhr**  
**Sonn- & Feiertage**  
**ab 11 Uhr**

**Kreditkarten: EC-Karte,**  
**MasterCard, AMEX, VISA**  
**S-Bahn: Haltestelle Entenfang**  
**ca. 200 m**  
**Parkplatz: vor Ort**

Entfernung zur Messe: 6 km, Entfernung zum Kongresszentrum: 5 km



## IM SCHLACHTHOF

✉ **Durlacher Allee 64, 76131 Karlsruhe**  
**Tel.: 07 21 / 6 64 90 00**  
**info@imschlachthof.de**

In der ehemaligen Schlachthofgaststätte bilden Restaurant und Kneipe, Kultur und Kulinarisches eine gelungene Symbiose. Es finden regelmäßig Theater- und Kulturveranstaltungen statt. Mittwochs findet beispielsweise in Zusammenarbeit mit dem Kammertheater Karlsruhe „Kleinkunst mit Buffet“ statt. Genauso vielfältig wie das Kulturprogramm ist auch die Speisekarte: Die Küche bietet allerlei herzhaftere und regionale Speisen von der einfachen Hausmannskost bis zur gehobenen Gourmetküche. Kurz: vom Flammkuchen bis zur Kaninchenkeule. Die Wochenenden sind gerne für Feiern zu buchen: Ob Betriebsfeiern, Hochzeiten oder Geburtstage, für jeden Anlass bietet die Lokalität die passenden Räumlichkeiten, das richtige Ambiente und die adäquate Dekoration.

**[www.imschlachthof.de](http://www.imschlachthof.de)**

**Öffnungszeiten:**  
 Mo–Sa 17.30–24 Uhr  
 So Ruhetag

**Kreditkarten: keine**  
**S-Bahn: Haltestelle Tullastraße**  
**Parkplatz: vor Ort**

Entfernung zur Messe: 11 km, Entfernung zum Kongresszentrum: 3 km



## RESTAURANT EIGENART

**Hebelstraße 17, 76133 Karlsruhe**

**Tel.: 07 21 / 5 70 34 43**

**[kontakt@eigenart-karlsruhe.de](mailto:kontakt@eigenart-karlsruhe.de)**

Am Marktplatz öffnete im November 2009 das Restaurant EigenArt seine Tore. Nicht nur für Liebhaber von frischer und saisonaler deutscher Küche mit mediterraner Note, sondern auch für Kunstliebhaber: Regelmäßige Ausstellungen sowie Konzerte von Klassik bis Jazz sorgen für kulturelle Akzente. Der „Sonntagsbraten“ ist ebenfalls zum Markenzeichen dieses jungen Restaurants geworden und erfreut sich großer Beliebtheit bei den Karlsruhern. Hier werden klassische Gerichte „EigenArt“ interpretiert, wie z. B. mit Morcheln gefülltes Landhuhn, geschmorte Rinderroulade oder die Nougatcreme mit dem Knack. Ausnahmsweise ist hier nicht nomen est omen, denn: Das ist nicht eigenartig, sondern wunderbar empfehlenswert!

**[www.eigenart-karlsruhe.de](http://www.eigenart-karlsruhe.de)**

### Öffnungszeiten:

Mo & Sa: 17–23 Uhr

Di bis Fr 11–15 Uhr  
17–23 Uhr

Feiertag wird spontan  
entschieden

Kreditkarten: EC-Karte

S-Bahn: Haltestelle Marktplatz

Parkplatz: keine

Entfernung zur Messe: 9 km, Entfernung zum Kongresszentrum: 1 km



## RESTAURANT SCHOKO

Hauptstraße 53, 76287 Rheinstetten

Tel.: 07 21 / 51 05 35, Fax: 07 21 / 9 51 34 63

[info@restaurantschoko.de](mailto:info@restaurantschoko.de)

Genießen Sie Feinstes im Restaurant Schoko, das weit über die Grenzen der Region hinaus bekannt ist. Der in 3. Generation geführter Familienbetrieb bietet eine feine, gehobene Küche, die traditionell gewachsene Ansprüche mit modernen Facetten der Gastronomie verbindet. Für das leibliche Wohl der Gäste sorgen Küchenchef Mathias Wernert und sein Team mit einer sehr sorgsam ausgearbeiteten und abwechslungsreichen Speisekarte, die jeden Gaumenfreund verführt! Für ein ganz besonders kulinarisches Erlebnis sorgen spezielle „Schokoladengerichte“, die an den außergewöhnlichen Restaurantnamen „Schoko“ anknüpfen. Auch in puncto Weinkarte kann sich der Traditionsbetrieb sehen lassen: Diese überzeugt durch eine vielfältige Auswahl an offenen Weinen und Flaschenweinen.

[www.restaurantschoko.de](http://www.restaurantschoko.de)

### Öffnungszeiten:

So-Fr 11-14.30 Uhr  
18-1 Uhr  
Sa 18-1 Uhr

Kreditkarten: VISA, MasterCard

S-Bahn: Haltestelle Hauptstraße

Parkplatz: vor Ort

Entfernung zur Messe: 2 km, Entfernung zum Kongresszentrum: 9 km



## SEILEREI

✉ **Kaiserstraße 47, 76131 Karlsruhe**  
**Tel.: 07 21 / 4 99 34 11, Fax: 07 21 / 4 99 34 10**  
**info@mondo-ek.de**

Die Seilerei ist drei in einem: Weinstube, Galerie und Restaurant – und dies in mehreren kleinen, sehr unterschiedlich gestalteten historischen Räumen mit Fachwerk. Das Seilerhäuschen gehört zu den ältesten noch erhaltenen Modellhäusern (1723) Karlsruhes. Das Restaurant bietet lebendig-frische, saisonabhängige, ideenreiche und ehrliche Küche; unterstützt von Produkten aus der Region. Hier ist Bio mit-unter kulinarische Selbstverständlichkeit, auch beim Weinangebot. Regelmäßig werden in der Seilerei besondere Winzer vorgestellt. Die Seilerei hat auch kulturell einiges zu bieten: Lesungen, Ausstellungen und Konzerte werden regelmäßig veranstaltet. Außerdem haben Sie die Möglichkeit, die Räume für eigene Feste, Feiern, Workshops und Seminare zu mieten.

**[www.seilerei-ka.de](http://www.seilerei-ka.de)**

**Öffnungszeiten:**  
**Mo–Sa ab 18 Uhr**  
**Für besondere Veranstaltungen**  
**sind Änderungen jederzeit möglich**

**Kreditkarten: keine**  
**S-Bahn: Haltestelle Kronenplatz**  
**100 m entfernt**  
**Parkplatz: auf dem Universitäts-**  
**gelände**

Entfernung zur Messe: 9 km, Entfernung zum Kongresszentrum: 2 km



## BRASSERIE POT AU FEU

✉ **Klostergasse 8 (am Schloss), 76275 Ettlingen**  
**Tel.: 0 72 43 / 52 56 75, Fax: 0 72 43 / 34 56 31**  
**Potaufeu@hotmail.de**

Gleich neben dem Schloss Ettlingen gelegen, bietet die Brasserie „Pot au Feu“ französische, mediterrane und kreative Küche nach Art des Hauses – gerne eine willkommene Alternative zu Pizza und Co. Die Brasserie besticht architektonisch durch ungewöhnliche Räumlichkeiten: Der Blick zum Schloss inkludiert Romantik, Charme und ein besonderes Ambiente; das alles bei sehr gutem französischem Essen.

„Sie wollen feiern, wir machen den Rest“, so das Credo des „Pot au Feu“, das gleichzeitig Jubiläen, Geburtstage und Feiern aller Art ausrichtet – ob in der Brasserie mit garantier-tem Schlossblick, zu Hause oder in einer anderen Lokalität; einfach und exquisit. Genießen Sie ein Stück Frankreich und lassen Sie sich – genüsslich – inspirieren!

**[www.pot-au-feu.de](http://www.pot-au-feu.de)**

### Öffnungszeiten:

Mo–Fr 12–14.30 Uhr  
 18–22 Uhr

Sa–So durchgehend geöffnet

### Kreditkarten: alle

S-Bahn: Haltestelle Ettlingen Stadt  
 oder Erbprinz

Parkplatz: Parkhaus Sparkasse

Entfernung zur Messe: 10 km, Entfernung zum Kongresszentrum: 8 km



## MOGHUL MAHAL

✉ **Ludwig-Marum-Straße 1, 76185 Karlsruhe**  
 Tel.: 07 21 / 84 82 82, Fax: 07 21 / 8 40 98 15

„Jedes Mahl kommt einem Fest gleich“ – unter dieser Überschrift offeriert das Restaurant Moghul Mahal in der Ludwig-Marum-Straße indische Küche vom Feinsten. Die Betreiber von Moghul Mahal klären uns auf: „Es ist ein Irrglaube, dass das indische Essen scharf ist.“ Bei der Bestellung kann man angeben, ob man das Gericht scharf, mittelscharf oder mild zubereitet haben möchte: Murgh Pakoras (Hühnerfleisch in speziellem Teig ausgebacken) oder Mix Pakora (Fisch, Garnelen und Hühnerfleisch in einem Teig aus Kichererbsen frittiert) bestechen nicht nur durch die auf der Zunge zergehenden, zauberhaft klingenden Namen.

Jeden Sonntag lockt das „Big Buffet“ mit „all you can eat“ für 15:30 €. Geschäftlich oder privat steht Ihnen der Party-Service gerne zur Verfügung.

**[www.moghul-mahal.de](http://www.moghul-mahal.de)**

### Öffnungszeiten:

Mo 18–23.30 Uhr  
 Di–So 11.30–14 Uhr  
 18–23.30 Uhr

### Kreditkarten: alle

S-Bahn: Haltestelle Jörgstraße,  
 (Richtung Kliniken)  
 Parkplatz: vor Ort

Entfernung zur Messe: 6 km, Entfernung zum Kongresszentrum: 3 km



## APOSTO

✉ **Am Ludwigsplatz, 76133 Karlsruhe**  
**Tel.: 07 21 / 1 60 77 73, Fax: 07 21 / 15 10 58 91**  
**karlsruhe@aposto.eu**

Das Aposto hat im wahrsten Sinne des Wortes nichts zu verbergen – im Gegenteil: Der Gast kann bei der Zubereitung von Pasta, Pizza und anderen vorzüglichen Gerichten zusehen. Hierfür sorgt eine offene Show- und Erlebnisküche. Unter der Woche wird ein täglich wechselnder Mittagstisch für 4,90 offeriert – italienische Küche hausgemacht vom Feinsten, etwa Pasta und Steinofenpizza aus eigener Herstellung oder ebenfalls selbst gemachtes Eis. Das Ambiente ist gleichfalls so einladend wie die Speisen: hell, freundlich, modern, auf mehreren Etagen. Im Sommer kann auf der Terrasse – umgeben von Olivenbäumen – gespeist und geschlemmt werden. Der Spielbereich lässt Kinderherzen höher schlagen, während Sie bei italienischer Gemütlichkeit Ihren Lavazza-Kaffee genießen!

**[www.aposto.eu](http://www.aposto.eu)**

**Öffnungszeiten:**  
**Mo–Do 9.30–1 Uhr**  
**Fr & Sa 9.30–2 Uhr**  
**Sonn- & Feiertage**  
**10.30–1 Uhr**

**Kreditkarten: EC-Karte, VISA,**  
**MasterCard**  
**S-Bahn: Haltestelle Europaplatz**  
**Parkplatz: Parkhaus Ludwigsplatz**

Entfernung zur Messe: 8 km, Entfernung zum Kongresszentrum: 1 km



## L' INCONTRO

✉ **Leopoldstraße 3, 76133 Karlsruhe**  
**Tel.: 07 21 / 2 03 14 40**  
**Alessandro.Muccardo@lincontro.de**

L' incontro: Hinter diesem Namen verbirgt sich die etwas andere italienische Küche mitten in Karlsruhe. Alessandro Muccardo ist Gastronom aus Leidenschaft und er wollte italienische Küche abseits des Gewöhnlichen anbieten. Daher sind neben den klassischen originalen Pizza- und Pastagerichten viele Gemüsegerichte und frische Salate auf der Speisekarte. Muccardo setzte als einer der Ersten konsequent auf Rucola. Mediterranes Flair und liebevoll zubereitete Speisen – der Familienbetrieb des L' incontro kauft die Spezialitäten direkt in Italien ein. Außerdem verwöhnt Sie das L' incontro am Abend gerne mit ausgefallenen Cocktails. Im Jubiläumsjahr – das Lokal feiert sein 10-Jähriges – werden besondere Aktionen, wie beispielsweise alle Pizza- und Pastagerichte für 5 Euro, Kochkurse und eine organisierte Weinprobe, angeboten.

**[www.lincontro.de](http://www.lincontro.de)**

**Öffnungszeiten:**  
**Mo–Sa 11–24 Uhr**  
**So Ruhetag**

**Kreditkarten: EC-Karte**  
**S-Bahn: Haltestelle Mühlburger**  
**Tor**  
**Parkplatz: vor Ort**

Entfernung zur Messe: 7 km, Entfernung zum Kongresszentrum: 2 km



## PAPA CORLEONE

✉ **Gutenbergstraße 5, 76135 Karlsruhe**  
**Tel.: 07 21 / 84 08 99 55**  
**info@papa-corleone.de**

Während der Woche bietet das „Papa Corleone“ einen täglich wechselnden Mittagstisch an. Zudem gibt es Wochenspecials wie eine weitere Pastaspezialität oder einen Salat, bei dem Sie die Toppings dazu wählen können. Freitag bis Sonntag verwöhnt das Team Sie auch abends mit den Gerichten. Auf der Abendkarte stehen dann neben der Pasta auch verschiedene Fleischgerichte. Alle Pastavarianten werden eigens vom Papa Corleone alias Ingo Zimmermann hergestellt. In der Pasta-manufaktur in der Gellertstraße werden täglich feine italienische Teigwaren angefertigt – und zwar ausschließlich von Hand. Dabei werden nur ausgewählte, natürliche Rohstoffe aus Süddeutschland verwendet.

**[www.papa-corleone.de](http://www.papa-corleone.de)**

**Öffnungszeiten:**  
**Mittagstisch (Küche bis 14.30)**  
**Mo–Sa 11–15 Uhr**  
**Abendkarte: (Küche bis 22.30)**  
**Fr–So 18–23 Uhr**

**Kreditkarten: EC-Karte,**  
**MasterCard, Visa**  
**S-Bahn: Yorkstraße, zu Fuß ca.**  
**5 Min. Richtung Gutenbergplatz**  
**Parkplatz: vor Ort**

Entfernung zur Messe: 7 km, Entfernung zum Kongresszentrum: 3 km



## PORTALE 50

✉ **Waldstraße 50, 76133 Karlsruhe**  
**Tel.: 07 21 / 2 03 98 45**  
**info@portale50.de**

Das neue Restaurant PORTALE 50 in der Waldstraße – vormals Cinquanta – wurde komplett renoviert, umgebaut und neu gestaltet. Schon das stilvolle Interieur plus Piano verrät die künstlerische Note des Restaurants. Und das gilt nicht nur kulinarisch: Immer wieder lädt das PORTALE 50 seine Gäste auch zu kulturellen Events (etwa Livemusik) ein. Doch bereits beim Kulinarischen eröffnet sich dem Gast ein Genuss-erlebnis der besonderen Art. Der Chefkoch öffnet das Tor zu kreativer Küchenkunst mit kulinarischen Kompositionen aus Italien: Perlhuhnbrust unter einer Sesamkruste und Schoko-Chiliparfait sind nur wenige Beispiele aus der wechselnden Speisekarte. Gehobene Musik der Geschmackssinne!

**[www.portale50.de](http://www.portale50.de)**

**Öffnungszeiten:**  
Mo–Sa 12–14 Uhr  
18–23 Uhr

**Kreditkarten:** EC-Karte  
S-Bahn: Europaplatz  
Parkplatz: Parkhäuser  
in der Umgebung

Entfernung zur Messe: 8 km, Entfernung zum Kongresszentrum: 1 km



## TROMPETER VON SÄCKINGEN

✉ **Kaiserallee 9, 76133 Karlsruhe**  
**Tel.: 07 21 / 2 04 98 28, Fax: 07 21 / 2 04 98 26**  
**mail@trompeter-von-saeckingen.com**

Das Restaurant und Pizzeria „Trompeter von Säcking“ befindet sich gegenüber dem Rathaus West in Karlsruhe. Hinter der altherwürdigen Fassade des Gebäudes verbergen sich jede Menge italienischer Charme und Gemütlichkeit in hell eingerichteten Räumen. Der ausgefallene Name steht für eine ebenso ausgefallene gelungene, variantenreiche mediterrane Küche mit allerfeinsten Pasta- und Pizza-Variationen bis hin zu Salaten, Fleisch- und Fischgerichten. Von Montag bis Freitag bietet der „Trompeter“ einen günstigen, facettenreichen Mittagstisch. Und die ganze Woche über eine kreative Abendkarte, die den Tag mit einer vorzüglichen Speise und einem passenden Wein oder Getränk gepflegt ausklingen lässt. Bei schönem Wetter kann man die Gerichte auch im wunderschönen Biergarten genießen!

**[www.trompeter-von-saeckingen.com](http://www.trompeter-von-saeckingen.com)**

### Öffnungszeiten:

Mo– Fr 11.30–14 Uhr  
 ab 17.30 Uhr  
 Sa ab 17.30 Uhr  
 So 11.30–14 Uhr  
 ab 17.30 Uhr

Kreditkarten: VISA, EC-Karte,  
 MasterCard  
 S-Bahn: Mühlburger Tor  
 Parkplatz: vor Ort

Entfernung zur Messe: 7 km, Entfernung zum Kongresszentrum: 2 km



## EL TAQUITO, CANTINA PANCHO VILLA

✉ **Waldstraße 24–26, Lindencarré, 76133 Karlsruhe**  
**Tel.: 07 21 / 2 38 81**  
**kontakt@el-taquito.de**

Man betritt die Cantina Pancho Villa: Über einen Teich – mit Wasserfall und Tempelruine – spannt sich eine aztekische Brücke, vorbei an einem 1000 Jahre alten Baum. Hier empfängt Sie eine Kulisse, die man ansonsten nur 5000 Meilen weiter westlich im heißen Mexiko wiederfindet. Getreu dem Motto „kompromisslos mexikanisch“ können Sie sich von einer Vielzahl exotischer Gerichte und Getränke verzaubern lassen. Bei der facettenreichen Auswahl an mexikanischen Gerichten lernen Sie die verschiedensten Geschmacksrichtungen dieser Küche kennen und lieben.

Aktionen: Montag- und Dienstagabend (außer an Feiertagen) 10 % Rabatt auf bestimmte Gerichte. Mittwochabend: Spare-ribs „all you can eat“. Fr & Sa von 24–2 Uhr und So-Do von 21–23 Uhr Happy Hour.

**[www.el-taquito.de](http://www.el-taquito.de)**

### Öffnungszeiten:

Mo–Fr 11–1 Uhr  
 Warme Küche 11–23 Uhr  
 Fr & Sa 11–2 Uhr  
 Warme Küche 11–24 Uhr

Kreditkarten: EC-Karte, AMEX,  
 MasterCard, VISA  
 S-Bahn: Haltestellen Europaplatz,  
 Herrenstraße.  
 Parkplatz: Parkhaus Passagehof

Entfernung zur Messe: 9 km, Entfernung zum Kongresszentrum: 2 km



## ENCHILADA

✉ **Waldstraße 63, 76133 Karlsruhe**  
 Tel.: 07 21 / 1 20 88 85, Fax: 07 21 / 1 30 56 57  
 karlsruhe@enchilada.de

Abschalten vom stressigen Alltag und Mexico ein Stückchen näher kommen: Direkt am Ludwigsplatz geht es auf eine kulinarische Reise in ein farbenfrohes, fantasievolles und gastfreundliches Land. Egal ob reichhaltig gefüllte Burritos, saftige Steaks, zischende Fajitas oder Chili con Carne – im Enchilada, ehemals Krokodil, kann man sich nach Herzenslust quer durch die mexikanische Küche schlemmen. Zusätzlich überzeugt das Restaurant mit einer großen Cocktailkarte. Vom Classic bis hin zum hauseigenen Enchilada Cooler findet man alles, was das Herz begehrt – in der Happy Hour zwischen 17 und 20 Uhr zum halben Preis und in der Enchilada Hour ab 22.30 Uhr zum Sonderpreis. Die Räume des Enchilada, der schöne Wintergarten und der Innenhof können auch für Feste und Feiern jeder Art gemietet werden.

**[www.enchilada.de](http://www.enchilada.de)**

**Öffnungszeiten:**  
 Mo–Fr ab 17 Uhr  
 Sa & So ab 12 Uhr  
 So–Do bis 1 Uhr  
 Fr & Sa bis 2 Uhr

**Kreditkarten:** EC-Karte, VISA,  
 MasterCard, Maestro  
**S-Bahn:** Haltestelle Europaplatz  
**Parkplatz:** Parkhäuser vor Ort

Entfernung zur Messe: 8 km, Entfernung zum Kongresszentrum: 1 km



## CAFÉ RIH

✉ **Waldstraße 3, 76133 Karlsruhe**  
**Tel.: 07 21 / 2 20 74**  
**kontakt@caferih.de**

Rih kommt aus dem Arabischen und heißt „Wind“ – Namensgeberin ist eine 1910 in Karlsruhe gegründete gleichnamige Künstlergruppe. Genießen Sie die Atmosphäre eines modernen Cafés mit außergewöhnlicher Architektur. Die Wahrzeichen sind das Thekenschiff mit seinem Sternenhimmel und die von Peter Burger geschaffene Skulptur „die Chefin“ über dem Thekenbereich. „Alles Frisch“ heißt die Devise beim Zubereiten der Speisen im Café Rih: Verschiedene italienische, badische und mediterrane Köstlichkeiten sowie eine Auswahl an Panini, Antipasti und frischen Salaten schmücken im wahrsten Sinne des Wortes die täglich wechselnde Speisekarte. Kaffeezubereitung und -genuss als Ritual werden großgeschrieben. Eine Auswahl an erlesenen Rot- und Weißweinen sorgt gerne für einen genussvollen Abschluss des Tages!

**[www.caferih.de](http://www.caferih.de)**

**Öffnungszeiten:**  
 Mo-Do 9-20 Uhr  
 Fr 9-24 Uhr  
 Sa 10-24 Uhr  
 Sonn- & Feiertage 11-20 Uhr

**Kreditkarten: keine**  
**S-Bahn: Europaplatz**  
**Parkplatz: Passagehof**

Entfernung zur Messe: 9 km, Entfernung zum Kongresszentrum: 2 km



## CARPE DIEM

✉ **Goethestraße 45, 76135 Karlsruhe**  
**Tel.: 07 21 / 8 30 29 40**  
**carpediem.barcafe@email.de**

Café und Weinbar im Kolonialstil mitten in der Weststadt: Stuckdecken, dunkles Holz, im Hintergrund grüne und rote Wände und Fliesen von Villeroy & Boch aus den Jahren um 1900 schaffen ein einzigartiges Ambiente. Silke Kolb setzt auf minimalistische Akzente in Bezug auf das kulinarische Angebot; und der Erfolg gibt ihr zweifelsohne recht. Eine große Weinkarte, einige Cocktaillklassiker und kulinarische Kleinigkeiten (Salate, Bruschetta, Nachos et cetera) stillen Hunger und Durst nach Genuss. Im Biergarten kann man von Frühjahr bis Herbst den besonderen Duft der Lindenbäume auf dem Gutenbergplatz atmen und das städtische Treiben beobachten. Das Carpe Diem ist auch buchbar für Feste und Feiern.

**Öffnungszeiten:**  
**Mo & Fr 17–1 Uhr**  
**Sa 10–1 Uhr**  
**So Ruhetag**

**Kreditkarten: keine**  
**S-Bahn: Haltestelle Jörgstraße**  
**Parkplatz: vor Ort**

Entfernung zur Messe: 6 km, Entfernung zum Kongresszentrum: 3 km



## GOLD

✉ **Ludwig- Wilhelm- Straße 12, 76131 Karlsruhe**  
**Tel.: 07 21 / 6 26 82 38, Fax: 0721 / 6 28 86 76**  
**info@gold-ka.de**

„Alles wird Gold“ – das ist das Motto eines besonderen Lokal- konzeptes in der Karlsruher Oststadt. Abseits vom „Schnit- zel-Mainstream“ präsentieren die Betreiber des „Gold“ – in einem ehemaligen Supermarkt – einen gelungenen Mix aus (französischem) Bistro, Cocktailbar und Weinelounge. Zu den besonderen Highlights und Boni gehören neben einem viel- seitigen Frühstück, selbstgebackenem Kuchen, einer wech- selnden Wochen- und Mittagskarte auch freies WLAN. Wer Lust und Hunger auf Kultur hat, sollte die Veranstaltungsrei- hen „Morgenstund hat Ohr & Mund“ oder „Eat & Beat“ besu- chen und genießen. Das Küchenteam tauscht in diesem Fall gerne den Kochlöffel gegen die Gitarre und das E-Piano aus!

**[www.gold-ka.de](http://www.gold-ka.de)**

Öffnungszeiten:  
 Mo–So 10–2/3 Uhr

Kreditkarten: keine  
 S-Bahn: Haltestellen Gottesauer  
 Platz und Karl-Wilhelm-Platz  
 Parkplatz: vor Ort

Entfernung zur Messe: 10 km, Entfernung zum Kongresszentrum: 2 km



## KAFFEEHAUS SCHMIDT

✉ **Kaiserallee 69, 76133 Karlsruhe**  
**Tel.: 07 21 / 84 93 38, Fax: 07 21 / 8 30 34 23**  
**info@kaffeehaus-schmidt.de**

Das Interieur des Kaffeehauses Schmidt „spiegelt den Charme der guten alten Zeit wieder, ohne jedoch verstaubt oder altmodisch zu sein“ (Zitat Kaffeehaus Schmidt). Das Café besticht durch seinen Charme eines Wiener Kaffeehauses, das in günstiger Lage an der Ecke Kaiserallee und Yorckstraße liegt. Thomas Burkard, der Konditormeister, bietet jeden Tag eine Auswahl aus bis zu 50 Sorten an vorzüglichen Kuchen und delikaten Torten an. Wer da nicht ins Schlemmen und Schwärmen gerät?! Der Service des Cafés überzeugt seine Gäste gerne durch Schnelligkeit, Sachkenntnis und Freundlichkeit; der Kunde ist jederzeit König! Außerdem bietet das Kaffeehaus Schmidt neben kulinarischem Hochgenuss auch Kulturhäppchen an.

**[www.kaffeehaus-schmidt.de](http://www.kaffeehaus-schmidt.de)**

**Öffnungszeiten:**  
 Di-Fr 9–18 Uhr  
 Sa 8–18 Uhr  
 Sonn- & Feiertage 8–18 Uhr

**Kreditkarten: keine**  
**S-Bahn: Haltestelle Yorckstraße**  
**Parkplatz: keine**

Entfernung zur Messe: 8 km, Entfernung zum Kongresszentrum: 3 km



## MAX CAFÉ BAR

✉ **Akademiestraße 38a, 76133 Karlsruhe**  
**Tel.: 07 21 / 1 61 78 90, Fax: 07 21 / 1 61 79 41**  
**kontakt@max-cafe-bar.de**

Weniger ist mehr – diesem puristisch anmutenden Motto hat sich der Innenarchitekt des Max verschrieben: von der stilvoll-eindeutigen Wandgestaltung über die aussagekräftigen Opernstühle bis hin zum detaillierten Inventar. Die Bar im Prinz-Max-Palais wurde für dieses Designkonzept mit Preisen ausgezeichnet. Doch so gelungen wie das Design ist auch die übersichtliche, mediterran geprägte Speisekarte – ergänzt durch einen wechselnden Mittagstisch –, auf der Frische ganz klar an erster Stelle steht. Zweifelsohne: Nicht nur der Café Latte schmeckt mit diesem Interieur noch ein bisschen besser, sondern auch die hausgemachten Kuchen im Angebot. Im Sommer können alle Speisen und Cocktails im Biergarten, der mit seinen alten Bäumen im Stadtbild erblüht, genossen werden.

**[www.max-cafe-bar.de](http://www.max-cafe-bar.de)**

### Öffnungszeiten:

Mo-Do 10–24 Uhr  
 Fr-Sa 10–2 Uhr  
 So 10–19.30 Uhr

### Kreditkarten: EC-Karte

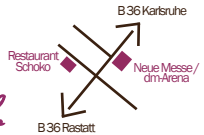
S-Bahn: Haltestelle Europaplatz  
 Parkplatz: vor Ort

Entfernung zur Messe: 8 km, Entfernung zum Kongresszentrum: 1 km

Nur 800 m von der  
Neuen Messe Karlsruhe / dm-Arena!



Restaurant Schoko



Genießen Sie in unserem liebevoll geführten Familienbetrieb eine **feine deutsche und internationale Küche**, bei der unser junges und kreatives Küchenteam beste Zutaten mit Leidenschaft und Herzblut vereint.

Lassen Sie sich von vielen **kulinarischen Highlights**, wie z.B. unserer monatlich wechselnden „Schoko(laden)-Karte“, überraschen.

**Öffnungszeiten:**

Sonntag bis Freitag: 11 - 14 Uhr & 18 - 22 Uhr | Samstag: 18 - 22 Uhr

Hauptstr. 53 | 76287 Rheinstetten | **Tel.: 0721/51 05 35**  
**www.restaurantschoko.de**

**L+B**

**Zielgruppenmarketing GmbH**

## ALLES FÜR EINE ERFOLGREICHE KUNDENBEZIEHUNG

Unser kostenloses *adressenAUDIT* ...

... prüft Ihren Datenbestand  
und zeigt Ihnen Optimierungsmöglichkeiten.

**WIR INFORMIEREN SIE GERNE.**



[www.lub-zielgruppenmarketing.de](http://www.lub-zielgruppenmarketing.de)

L+B Zielgruppenmarketing GmbH  
Hofener Straße 122  
70372 Stuttgart

Tel.: +49 711 / 380 70 240  
Fax: +49 711 / 380 70 524  
[marketing@lub-zielgruppenmarketing.de](mailto:marketing@lub-zielgruppenmarketing.de)

in Karlsruhe

# EINKAUFEN & DIENSTLEISTUNGEN





Bild: SKOG 42



## ZUCKERBECKER

✉ **Werderplatz 34, 76137 Karlsruhe**  
 Tel.: 07 21 / 9 33 82 20, Fax: 07 21 / 9 33 82 20  
[info@zuckerbecker.com](mailto:info@zuckerbecker.com)

Erleben Sie auf etwa 70 qm ein herrliches Schokoladen- und Teeparadies – in einem nostalgisch eingerichteten und persönlich geführten Fachgeschäft. Mit über 160 Teesorten, außergewöhnlich vielen internationalen Schokoladenspezialitäten sowie ausgesuchten Kaffee- und Feinkostprodukten ist der ZUCKERBECKER weit über die Stadtgrenze hinaus bekannt und hat viele Feinschmecker in das Herz der Südstadt gelockt. Vor über 7 Jahren hat der Inhaber Axel Becker seine Leidenschaft und Liebe zur Schokolade zum Beruf gemacht und fertigt inzwischen auch eigene Schokoladenkreationen und Pralinen. Von der fermentierten Kakaobohne über hervorragende Weiße bis hin zu 100-Prozent- oder laktosefreien Schokoladen spannt sich der Schokoladenbogen. Hier ist die ganze Schokoladenwelt zu Hause.

[www.zuckerbecker.com](http://www.zuckerbecker.com)

**Öffnungszeiten:**  
 Mo–Fr 10–13 Uhr  
 15–19 Uhr  
 Mi & Sa 10–16 Uhr

**Kreditkarten:** EC-Karte  
 S-Bahn: Haltestelle  
 Kongressplatz  
 Parkplatz: vor Ort

Entfernung zur Messe: 11 km, Entfernung zum Kongresszentrum: 1km



## LINEA ITALIANA

✉ **Ludwigsgalerie(am Ludwigsplatz), 76133 Karlsruhe**  
**Tel.: 07 21 / 2 15 74, Fax: 07 21 / 2 15 74**  
**info@linea-italiana.net**

Seit 1991 bietet das Linea Italiana in der Ludwigsgalerie am Ludwigsplatz auf zwischenzeitlich mehr als 120 Quadratmetern Ausstellungsfläche 400 exklusive italienische Schuhmodelle: für Damen in den Größen 34 bis 42 – für die Herren die Größen von 39 bis 46. Das Linea Italiana hält außerdem eine tolle Auswahl passender Accessoires wie Taschen und Börsen bereit. Direkt von der Mailänder Messe bietet das Linea Italiana im optimalen Preis-Leistungs-Verhältnis immer das Besondere! Kompetente Beratung durch geschultes Fachpersonal und ein perfekter Service, der auch Reparaturen einschließt, zeichnen das Unternehmen aus. Bei Linea Italiana finden Sie folgende Marken: Alberto Gozzi, Début, Dino Bigioni, John Grey, Lord Spencer und Via Republica.

**[www.linea-italiana.net](http://www.linea-italiana.net)**

**Öffnungszeiten:**  
**Mo–Fr 10–19.30 Uhr**  
**Sa 10–18 Uhr**

**Kreditkarten: alle**  
**S-Bahn: Haltestelle**  
**Europaplatz(Hauptpost)**  
**Parkplatz: Parkhaus Ludwigsplatz**

Entfernung zur Messe: 8 km, Entfernung zum Kongresszentrum: 1 km



## LOFT 23

✉ **Bürgerstraße 2, 76133 Karlsruhe**  
**Tel.: 07 21 / 1 61 55 30**  
**info@loft23.de**

Loft 23 präsentiert in purem Style exklusiv erlesene Mode von Laurèl, Blumarine, SEM PER LEI. und ALLUDE. Das mit klaren Formen und warmen Farben ausgestattete Loft rückt eindeutig die feminine Mode, die einzigartig in Design und Stoffqualität ist, in den Mittelpunkt. ALLUDE begeistert durch ihre Raffinesse. Bei SEM PER LEI. schätzt man die Extravaganz des jungen sportlichen Stricklabels. Mit Laurèl präsentiert das Loft 23 eine trendige Kollektion. Selbstbewusste Lässigkeit und subtile Eleganz bestimmen den neuen Look. Die Kollektion von Blumarine unterstreicht Ihre Weiblichkeit mit wunderschönen Stoffen und eleganten Strickwaren. Die Atmosphäre im Loft 23 wird sicher bestimmt durch die Harmonie des Interieurs, zu einem Großteil aber durch die persönliche und herzliche Betreuung der Kundinnen.

[www.loft23.de](http://www.loft23.de)

**Öffnungszeiten:**  
 Mo–Fr 10.30–19 Uhr  
 Sa 10.30–17 Uhr

**Kreditkarten: VISA, MasterCard**  
**S-Bahn: Haltestelle Europaplatz**  
**(Hauptpost)**  
**Parkplatz: Ludwigsplatz**

Entfernung zur Messe: 8 km, Entfernung zum Kongresszentrum: 1 km



## LOLLIPOP

✉ **Amalienstraße 14, 76133 Karlsruhe**  
**Tel.: 07 21 / 2 54 88**  
**info@lollipop-ka.de**

Der individuell anmutende Modeladen „Lollipop“ setzt auf sportive Frauenmode mit Stil. Einheitsmode wurde konsequent aus dem Sortiment verbannt – Qualität entscheidet hier einmal mehr. Lollipop zeigt in angenehmer Atmosphäre stilsichere Mode aus ausgesuchten Kollektionen, wie beispielsweise Ivko, Herrlicher, Desigual, Oilily (Taschen und Travel), Converse, Closed – auch junge kleine Labels werden präsentiert. Ein raffiniertes Sonnenhut und Tuniken leiten den Sommer ein und die Strickjacke von Ivko wärmt jedes Herz im Winter. Schöne Geschenkverpackungen und Gutscheine sind das i-Tüpfelchen eines Einkaufes. Das Lollipop ist modisch-sportliche Poesie und hält für jeden das passende Stück bereit!

**[www.lollipop-ka.de](http://www.lollipop-ka.de)**

### Öffnungszeiten:

Mo–Mi 10–18 Uhr  
 Do–Fr 10–19 Uhr  
 Sa 10–17 Uhr

### Kreditkarten: alle

S-Bahn: Haltestellen Karlstor und Europaplatz  
 Parkplatz: Parkhäuser Amalienstraße und Postgalerie

Entfernung zur Messe: 8 km, Entfernung zum Kongresszentrum: 1 km



## MODE UND LIEBLINGS-DINGE

✉ **Waldstraße 62, 76133 Karlsruhe**  
 Tel.: 07 21 / 68 95 71, Fax: 07 21 / 67 09 17  
 mail@modeundlieblingsdinge.de

Persönliche Beratung wird von der Inhaberin Sybille Rosenbaum-Berger in ihrem Laden großgeschrieben. Schon beim Betreten des liebevoll dekorierten Ladengeschäftes werden die Kunden herzlich begrüßt. „Mode und Lieblingsdinge“ bietet besondere Accessoires für individuelle Ansprüche an – beispielsweise Kerzen, Tischdekoration, Eierbecher, Milchkrüge, Servietten und Kollektionen in den Größen 36 bis 44. Im beliebten skandinavischen Design gibt es eine sehr große Auswahl aus der Green-Gate-Kollektion. Mit den Labels Blümchen, Wendekreis Berlin, Nordal, Ivko, Gix, Signal, Eiszeit und anderen werden Geschenkwünsche wahr. Das Team von „Mode und Lieblingsdinge“ verpackt Ihre Geschenke sehr schön. Lassen Sie sich überraschen.

[www.modeundlieblingsdinge.de](http://www.modeundlieblingsdinge.de)

**Öffnungszeiten:**  
 Mo–Fr 10–18.30 Uhr  
 Sa 10–16 Uhr

**Kreditkarten:** EC-Karte  
 S-Bahn: Haltestelle Karlsruh  
 Parkplatz: Parkhaus der Postgalerie

Entfernung zur Messe: 8 km, Entfernung zum Kongresszentrum: 1 km



## SKOG 42



**Waldstraße 42a, 76133 Karlsruhe**

**Tel.: 07 21 / 46 72 50 20, Fax: 07 21 / 46 72 50 21**

**mail@skog42.de**

Einfachheit der Kombination. Ehrlichkeit, die sich in der herausragenden Qualität der Kleidungsstücke zeigt. Nachhaltigkeit und Verantwortungsbewusstsein: made in Europe. Tiger of Sweden. Filippa K. I heart. Drykorn. bloom. Aglini. SNÖ skandinavische Klarheit. Deutsche Akkuratess. Pures Design. Es geht um echte Lieblingsteile, die in keiner Garderobe fehlen sollten. Sogenannte „Wardrobe essentials“, unerlässliche für jeden Tag. Entspannte, lässige Outfits für die Freizeit, geradliniger Chic für den Businessalltag und modische Highlights für den besonderen Auftritt. Basics, die bequem und tragbar, aber trotzdem zeitgemäß und modern sind.

Selbst beim Ladenbau von SKOG 42 wurde durch den Einsatz von alten Holzbohlen, recycelten Wasserrohren und Treibholz an unsere Umwelt gedacht.

**[www.skog42.de](http://www.skog42.de)**

### Öffnungszeiten:

Mo–Fr 10.30–13.30 Uhr  
14–18.30 Uhr

Sa 10.30–16.30 Uhr

durchgehend und nach

Vereinbarung

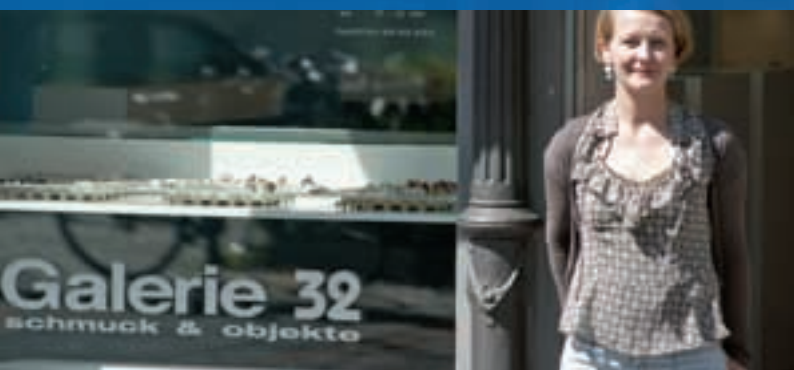
Kreditkarten: AMEX, VISA,  
MasterCard

S-Bahn: Europaplatz/

Post Galerie (Karlstraße)

Parkplatz: vor Ort

Entfernung zur Messe: 8 km, Entfernung zum Kongresszentrum: 2 km



## GALERIE 32

✉ **Markgrafenstr. 32, 76133 Karlsruhe**  
**Tel.: 07 21 / 3 52 35 33**  
**info@galerie32.de**

Bei einem Blick ins Schaufenster entdecken Sie nicht nur Gold, Silber und Edelsteine, sondern in der Galerie 32 am Karlsruher Lidellplatz müssen Sie genauer hinsehen. Hier vereinen sich edle Schmuckstücke und kreatives Design mit außergewöhnlichen Materialien zu einem besonderen „Augenschmaus“. Die Galeristin Carmen Jäger bietet neben klassischer Goldschmiedekunst – auf Wunsch auch in fair gehandeltem Gold und Silber – verschiedenen Schmuckdesignern eine Präsentationsfläche für ihre kreativen Arbeiten. Wechselnde Ausstellungen aus den Bereichen Gemälde, Objektkunst und Fotografie runden das Konzept ab.

[www.galerie32.de](http://www.galerie32.de)

### Öffnungszeiten:

Di–Fr 10–13 Uhr  
 14–19 Uhr  
 Sa 10–15 Uhr

Kreditkarten: MasterCard, VISA,  
 Maestro

S-Bahn: Haltestellen Marktplatz,  
 Kronenplatz  
 Parkplatz: Parkhäuser Ettlinger  
 Tor, Kronenplatz

Entfernung zur Messe: 9 km, Entfernung zum Kongresszentrum: 1 km



## UNICO

✉ im Ettliger-Tor-Center, 1. OG, 76133 Karlsruhe  
 Tel.: 07 21 / 9 37 9191, Fax: 07 21 / 8 30 24 30  
[info@unico-jewelry.com](mailto:info@unico-jewelry.com)

Die Schönheit im Chaos – so lautet die selbsternannte Philosophie des Unico-Ladens, den man seit 2002 in Karlsruhe findet. Unico steht für Schmuck der besonderen Klasse. Die beiden Jungdesigner Marco und Maria, die sich kurz vor dem Jahrtausendwechsel auf einer Reise durch Asien kennengelernt haben, haben mit viel Liebe und Obsession mehr als 20 Kollektionen geschaffen. Der besondere Schwerpunkt liegt auf modernem, jungem, argentinischem Design, das mit Kreativität und erschwinglichen Preisen lockt. Unico vereint die unterschiedlichsten Stile und Elemente: Kristalle mit Zeitungspapier, Silber, Kupfer, Hanf und Glas, exotische Samen mit Gold und Kautschuk. Die Designer spielen mit antiker Spitze, kostbaren Steinen und Schätzen aus Großmutter's Kommode.

[www.unico-jewelry.com](http://www.unico-jewelry.com)

### Öffnungszeiten:

Mo–Sa 10–20 Uhr  
 Do 10–22 Uhr

Kreditkarten: VISA, AMEX,  
 MasterCard

S-Bahn: Haltestelle Ettliger Tor  
 Parkplatz: vor Ort

Entfernung zur Messe: 8 km, Entfernung zum Kongresszentrum: 1 km



## TRAGWARE

✉ **Herrenstraße 46, 76133 Karlsruhe**  
**Tel.: 07 21 / 1 60 38 88, Fax: 07 21 / 1 30 58 30**  
**taschen@tragware.de**

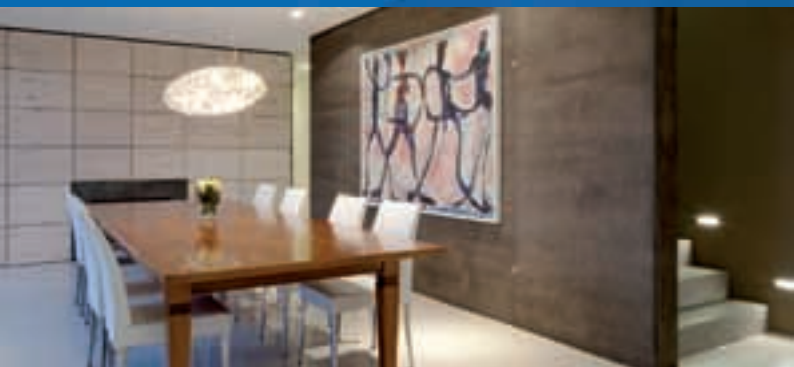
„Nomen est omen“, das wird bei Tragware ohne Umschweife realisiert. Ob stylisch-sportlichen Umhängetaschen aus Lkw-Plane, schicke Business tasche oder schlichter Einkaufsbeutel – hier ist alles Tragbare vertreten. Folgende Labels werden unter anderem präsentiert: Augenthaler, Vaude, lemonfisch, Das Krönchen. Unter dieses facettenreiche Tragwarensortiment mischen sich selbstdesigner Schmuck (von Geschäftsführerin Gabriela Merx), Schuhe und Kleidung. Ökologische Nachhaltigkeit wird bei Tragware großgeschrieben. Somit beweist man mit einem Einkauf bei Tragware nicht nur Geschmack, sondern gleichzeitig einen ökonomisch-sinnvollen Blick in die Zukunft!

**[www.tragware.de](http://www.tragware.de)**

**Öffnungszeiten:**  
**Mo–Fr** 10–14 Uhr  
 14–18 Uhr  
**Sa** 10–16 Uhr

**Kreditkarten: alle**  
**S-Bahn: Haltestellen**  
**Karlstor und Herrenstraße**  
**Parkplatz: Parkhaus**  
**Amalienstraße**

Entfernung zur Messe: 8 km, Entfernung zum Kongresszentrum: 1 km



## LICHT & PARTNER



**Gutenbergplatz 4, 76135 Karlsruhe**

**Tel.: 07 21 / 16 08 99 17, Fax: 07 21 / 16 08 99 18**

**info@lichtundpartner.de**

Licht ins Dunkel bringen ist mehr: Eine gekonnte Lichtplanung ist entscheidend für die volle Entfaltung jeglicher Architektur. In Büros fördert sie Konzentration und Zufriedenheit am Arbeitsplatz, in Shops ermöglicht sie perfekte Produktinszenierungen und im Wohnraum spielt Licht eine tragende Rolle für das Ambiente – von nüchtern bis behaglich. Die Architekten von Licht & Partner sind Lichtspezialisten der Extraklasse. Sie sind nicht nur Planer, sondern auch Designer und Konstrukteure. Im Laden am Gutenbergplatz werden Ihnen ausgewählte Produkte und Licht in seiner ganzen Variationsbreite vorgeführt. Neben Produkten bekannter Hersteller wie Artemide, Lumini und Bega findet man auch besondere Geheimtipps. Der Fokus des Teams liegt auf der optimal-gelungenen Kombination funktionaler und gestaltender Beleuchtung!

**[www.licht-partner.com](http://www.licht-partner.com)**

### Öffnungszeiten:

Mo–Fr 8.30–18.30 Uhr

Sa 9.30–14.30 Uhr

### Kreditkarten: EC-Karte

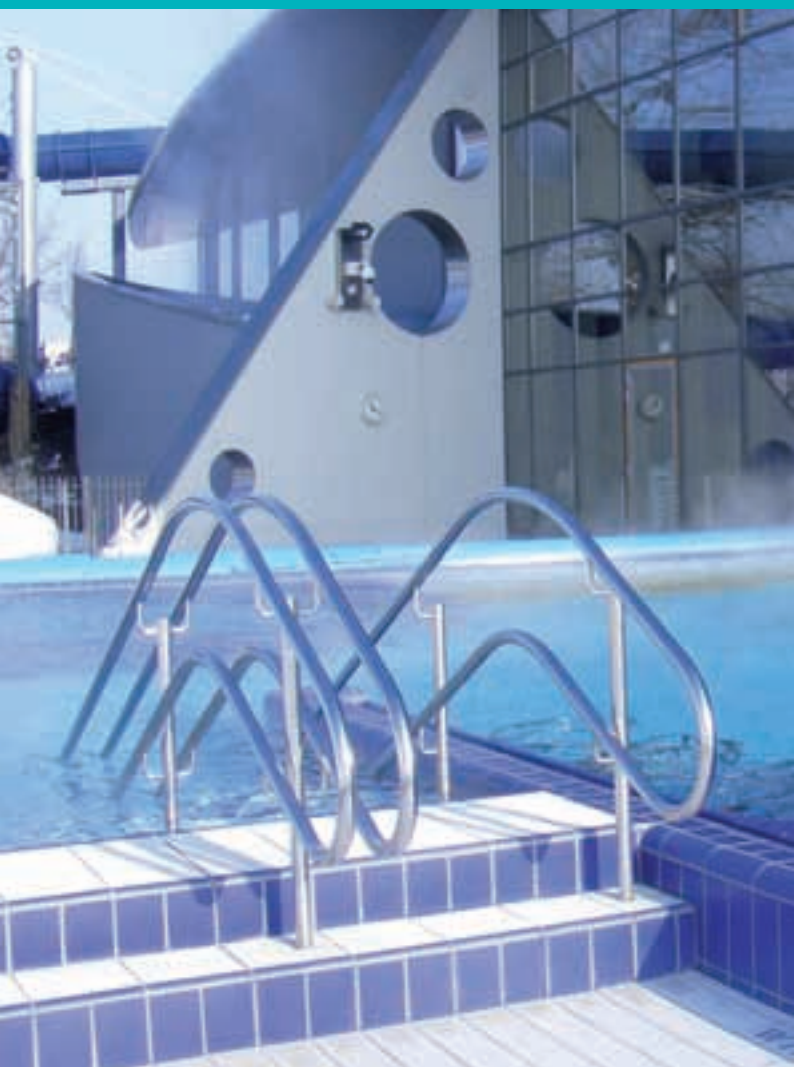
S-Bahn: Haltestelle Yorckstraße

Parkplatz: vor Ort

Entfernung zur Messe: 7 km, Entfernung zum Kongresszentrum: 3 km

in Karlsruhe

# SPORT & WELLNESS







## EUROPABAD KARLSRUHE

✉ **Hermann-Veit-Straße 5, 76135 Karlsruhe**  
**Tel.: 07 21 / 16 02 24 00, Fax: 07 21 / 1 33 52 49**  
**info@ka-baeder.de**

Das Europabad steht zum einen für Spaß und Erlebnis pur, zum anderen für Entspannung und Wohlfühlen. Diese Elemente bilden hier eine gelungene Symbiose, sodass Erwachsene sowie Kinder voll auf ihre Kosten kommen. Das Erlebnisbad bietet mit dem Erlebnisbecken, der über 170 m langen Familienrutsche, dem Wildwasserfluss und den vielen Wasserattraktionen Spannung und Erlebnis. Im Saunabereich erwarten den Gast viele Aufgussaunen, ein Geysirbecken und stilvolle Ruhezeiten. Schwitzen in der Finnischen Sauna, relaxen im Wintergarten – und eine Stärkung in der Saunagastronomie rundet das facettenreiche Entspannungsangebot ab. Als neues Highlight wird es ab sofort die Veranstaltung „Candle-Light-Schwimmen“ geben: Bei Kerzenschein, gedämmten Lichtern und Musik wird der Gast zum Wohlfühlkönig!

[www.ka-europabad.de](http://www.ka-europabad.de)

### Öffnungszeiten:

Mo–Sa 10–23 Uhr  
 So 10–21 Uhr  
 Frühschwimmen  
 Di & Do 6.30–9.30 Uhr

### Kreditkarten: werden akzeptiert

S-Bahn: S1 (Haltestelle  
 Europahalle, Europabad)  
 S2 (Haltestelle Welfenstraße)  
 Parkplatz: Parkhaus vor Ort

Entfernung zur Messe: 8 km, Entfernung zum Kongresszentrum: 3 km



## THERME VIERORDTBAD

✉ **Ettlinger Straße 4, 76137 Karlsruhe**  
 Tel.: 07 21 / 1 33 52 25, Fax 07 21 / 1 33 52 49  
 info@ka-baeder.de

Die historische Therme Vierordtbad ist die größte Saunaanlage in Karlsruhe in der Innenstadt. Mit dem Badehaus, der im Haus gelegenen Physiotherapie „Mettlach“ und dem Schönheitsinstitut „Comfort & Schönheit“ verbinden sich Wärme, Wasser, Wohlbefinden. Zwei niedrig temperierte Saunen mit niedriger Luftfeuchtigkeit und eine 95 °C heiße finnische Schwitzhütte im Außenbereich laden zum Entspannen ein. Die beiden Innenhöfe sind mit Steinskulpturen von Eckhard Sültemeyer ausgestattet und spiegeln die ausbalancierte Harmonie der Kräfte wider. Zwei Saunen im Innenbereich (90 °C und 85 °C) bieten Erlebnisaufgüsse mit Eis, Meditation oder Honiganwendung. Warum sich nicht einen Wohlfühltag in der Therme Vierordtbad gönnen? Vom Manager Day bis zum Cleopatra-Tag reichen die Verwöhnangebote für Körper und Geist.

[www.ka-baeder.de/vierordtbad/](http://www.ka-baeder.de/vierordtbad/)

### Öffnungszeiten:

Mo 14–23 Uhr  
 Di–Fr 10–23 Uhr  
 Sa 10–22 Uhr  
 So 10–20 Uhr

### Kreditkarten: keine

S-Bahn: Haltestelle Kongresszentrum (direkt beim Bad)  
 Parkplatz: Festplatz-Tiefgarage

Entfernung zur Messe: 9 km, Entfernung zum Kongresszentrum: 1 km



## COSMETIC DOBERT

✉ **Amalienstraße 25a, 76133 Karlsruhe**  
**Tel.: 07 21 / 84 43 04, Fax: 07 21 / 8 30 49 07**  
**dobertkosmetik@aol.com**

Der Glaube an die Kraft der Natur und die Weisheiten alter Kulturen dieser Erde motiviert die Geschäftsführerin Annette Dobert, ganzheitlich zu arbeiten. Seit 1999 arbeitet die Europa-meisterin im Nageldesign mit dem Aveda Skin und Body Care Concept und vermittelt ihr Wissen als Trainerin bei Aveda. Bei einem Aufenthalt in Hawaii, bei dem sie die Lomi-Massage kennenlernte, hat sich ihr etwas Wunderbares offenbart: Annette Dobert entdeckte ihre Liebe zu dieser Körperarbeit und vermittelt diese nun auch in ihren Lomi-Massage-Ausbildungen. Kraftvolle und doch sanfte Bewegungen wechseln sich bei der Lomi-Massage ab und lassen den Körper schwerelos erscheinen – wie das Dahingetragen sein auf den Wellen der Meere.

**[www.cosmetic-dobert.de](http://www.cosmetic-dobert.de)**

### Öffnungszeiten:

Mo–Mi 9.30–19 Uhr  
 Do & Fr 9.30–20 Uhr  
 Sa 9.30–15 Uhr

### Kreditkarten: alle

S-Bahn: Haltestelle Europaplatz  
 Parkplatz: Parkhäuser  
 Postgalerie und Stephanplatz

Entfernung zur Messe: 8 km, Entfernung zum Kongresszentrum: 1 km



## SKIN WELLITY

✉ **Amalienstraße 13, 76133 Karlsruhe**  
**Tel.: 07 21 / 8 24 48 81, Fax: 07 21 / 8 24 48 85**  
**info@skin-wellity.de**

Skin wellity: das Day-Spa im Zentrum von Karlsruhe für sie und ihn. Das Institut bietet ein anspruchsvolles Programm für Wellness und Schönheit nach modernsten Verfahren. Das Pflegeprogramm für ein strahlendes Aussehen umfasst die Hautanalyse bis zur dekorativen Kosmetik. Neben dem klassischen Angebot eines Beauty-Instituts setzt skin wellity mit der Day-Spa-Idee Maßstäbe für Schönheit, Wellness und Wohlbefinden. Tanken Sie auf mit einer revitalisierenden Tiefenentspannung für Körper, Geist und Seele, lassen Sie sich rundum verwöhnen mit einer professionellen Thaimassage oder entspannenden Wohlfühlmassagen. Das breitgefächerte Wellnessprogramm lässt keine Wünsche offen. Fühlen Sie sich wieder attraktiv, erholt und fit – von Gesicht bis Fuß. Skin wellitys fachkompetentes Team begleitet Sie gerne.

[www.skin-wellity.de](http://www.skin-wellity.de)

### Öffnungszeiten:

Mo–Fr 9–19 Uhr

Sa 9–18 Uhr

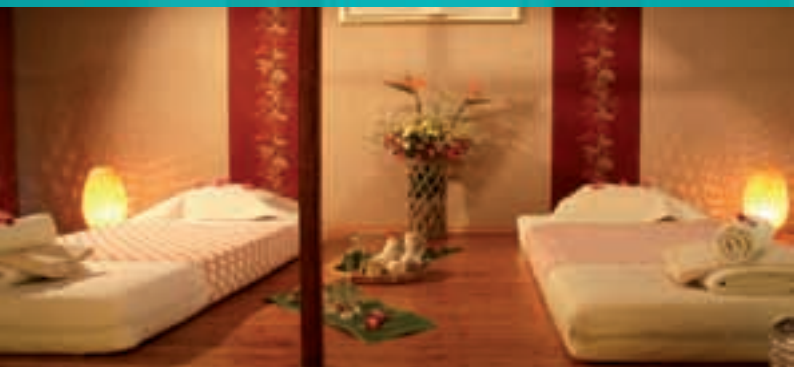
und nach Vereinbarung

Kreditkarten: MasterCard, AMEX

S-Bahn: Haltestelle Europaplatz

Parkplatz: gegenüber Parkhaus Ludwigsplatz

Entfernung zur Messe: 8 km, Entfernung zum Kongresszentrum: 1 km



## SAENSARAN-THAIMASSAGE

✉ **Veilchenstraße 13, 76131 Karlsruhe**  
**Tel.: 07 21 / 8 31 52 53**  
**info@saensaran-thaimassage.de**

Eine traditionelle thailändische Massage ist Ihre individuelle Auszeit vom hektischen Alltag. Bei Saensaran Thaimassage finden Sie diese Auszeit, denn Saensaran ist thailändisch und bedeutet soviel wie Wohlbefinden und wie auf Wolken schweben. Mit den Massagen von Saensaran erleben Sie dieses Wohlbefinden und wunderbare Entspannung. Das Team bietet Ihnen für Ihr Wohlbefinden traditionelle thailändische Massagen, Ölmassagen, Kräuterstempel- und Fußreflexzonen-Massagen an. Im Spa-Bereich können Sie sich mit Aromaöl- und Hot-Stone-Massagen sowie Peeling-Behandlungen und Cellulite-Massagen verwöhnen lassen. Alle Massagen können Sie auch als Paarmassagen buchen. Besuchen Sie Saensaran Thaimassage und entspannen Sie sich bei einer regenerierenden Massage in einem angenehmen Ambiente.

[www.saensaran-thaimassage.de](http://www.saensaran-thaimassage.de)

**Öffnungszeiten:**  
**WiW**  
**nur mit Terminvereinbarung**  
**Kreditkarten: EC-Karte,**

**MasterCard, VISA**  
**S-Bahn: S4, S5, 1 und 2,**  
**Haltestelle Gottesauer Platz**  
**Parkplatz: kostenlose öffentliche**  
**Parkplätze**

Entfernung zur Messe: 11 km, Entfernung zum Kongresszentrum: 3 km

## AFTER-FAIR-SERVICE

KARLSRUHE & UMGEBUNG ERLEBEN UND GENIESSEN NACH IHREM MESSE- UND VERANSTALTUNGSTAG



## ZAHLREICHE ANGEBOTE AUS DEM UMKREIS KARLSRUHE!

Detaillierte Infos finden Sie  
Online unter: <http://service.kmkg.de/afterfair>



in Karlsruhe

# EVENTS & NIGHTLIFE







## HEMINGWAY LOUNGE

✉ **Uhlandstraße 26, 76135 Karlsruhe**  
**Tel.: 0171 / 8 13 52 46**  
**info@hemingwaylounge.de**

In Karlsruhes Westen hat Wolfgang Meyer, Professor für Klarinette an der Hochschule für Musik Karlsruhe und deren früherer Rektor, mit der Hemingway Lounge einen kleinen, aber feinen Platz für Lebensart und Klangkunst geschaffen. Das Musiklokal mit etwa 60 Plätzen bietet ein ausgesuchtes Musikprogramm zwischen Jazz, Latin, Folk und klassischen Konzerten. Neben Konzerten am Abend finden jeden Samstagvormittag zur besten Marktzeit zwischen 11.30 und 14.30 Uhr „Hauskonzerte“ vor allem mit jungen Nachwuchskünstlern statt. Kulinarisch erwarten den Gast feine Weine, verführerische Rum- und Gin-Spezialitäten, klassische und fantasievolle Cocktails mit und ohne Alkohol sowie eine kleine Auswahl an jahreszeitlich orientierten frischen Speisen.

**[www.hemingwaylounge.de](http://www.hemingwaylounge.de)**

### Öffnungszeiten:

Mi-Fr ab 19 Uhr

Sa 11–15 Uhr  
 und ab 20 Uhr

**Sommerpause im Juli und August**

Kreditkarten: keine

S-Bahn: Haltestelle Yorckstraße

Parkplatz: Gutenbergplatz

Entfernung zur Messe: 6 km, Entfernung zum Kongresszentrum: 3 km



## KIWI KARLSRUHE

✉ **Kaiserpassage 1, 76133 Karlsruhe**  
**Tel.: 07 21 / 9 21 23 22**  
**kontakt@kiwi-ka.de**

Das Kiwi ist eine Kombination aus Lounge und Club. Während man im weitläufigen Loungebereich gemütlich in den Abend starten kann, wird am anderen Ende der Location auf der Tanzfläche ausgelassen gefeiert. An den zwei Bars können die Gäste ausgewählte Cocktails, Longdrinks und alkoholfreie Kreationen genießen. Das Kiwi-Team ist berühmt für seine gute Laune, die zum angenehmen Ambiente beiträgt. Durch den Einlass ab 23 Jahren ist das Publikum höheren Alters und versteht es, niveauvoll zu feiern. Freitags (HOUSE-verbote) spielen die wechselnden DJs jede Art von Musik, die eine gute Party verspricht – außer Housemusic! Samstags (Ladies Night) stehen die Damen im Mittelpunkt und erhalten den kompletten Abend freien Eintritt ins Kiwi. Die Garderobe ist generell kostenlos, ebenso wie Reservierungen.

**[www.kiwi-ka.de](http://www.kiwi-ka.de)**

**Öffnungszeiten:**  
**Fr & Sa 23–5 Uhr**

**Kreditkarten: AMEX, VISA,  
 MasterCard**  
**S-Bahn: S2, Haltestelle  
 Europaplatz**  
**Parkplatz: Parkhaus Passagehof**

Entfernung zur Messe: 8 km, Entfernung zum Kongresszentrum: 2 km



## ROCKATIKI

✉ **Bahnhofplatz 6, 76137 Karlsruhe**  
**Tel.: 0 15 77 / 3 60 36 03**  
**[kontakt@rockatiki.com](mailto:kontakt@rockatiki.com)**

Das Rockatiki rockt jedes Wochenende und bringt bei coolen Sounds sogar den Karlsruher Hauptbahnhof zum Vibrieren. Ganz zentral feiert man im Rockatiki in der ehemaligen Unterführung des Bahnhofplatzes in exklusivem Ambiente bis zum Morgengrauen! Suchen Sie für Ihre Mitarbeiter oder Kunden das Besondere? Dann sind Sie bei uns goldrichtig: Wir bieten Afterwork-Partys, Jubiläums- und Weihnachtsfeiern – alles was Ihr tanzendes Herz begehrt! Das Rockatiki bietet Style und Exklusivität und damit den idealen Rahmen für stilvolle Events. Für größere Gruppen (ab 150 Personen) öffnet das Rockatiki außer Plan – exklusiv für Sie!

Ein Auszug aus den Referenzen: Aufstiegsparty KSC, Projektabschlussparty 1 & 1, Neujahrsparty United Media.

**[www.rockatiki.com](http://www.rockatiki.com)**

**Öffnungszeiten:**  
**Fr & Sa 23–5 Uhr**

**Kreditkarten: EC-Karte, VISA,**  
**AMEX, MasterCard**  
**S-Bahn: alle Linien**  
**Parkplatz: vor Ort**

Entfernung zur Messe: 9 km, Entfernung zum Kongresszentrum: 1 km



## TOPSY TURVY

✉ **Hirschstraße 30, 76133 Karlsruhe**  
**Tel.: 0171 / 6 28 08 77**  
**info@topsy-bar.de**

Topsy Turvy kommt aus dem Amerikanischen und bedeutet so viel wie kunterbunt, „drunter und drüber“ respektive „auf den Kopf gestellt“. Das Topsy ist eine Institution und Treffpunkt für viele Karlsruher: eine kunterbunte Altersmischung – ob Geschäftsleute, Studenten, Juristen, Künstler oder auch andere Gruppen. Drunter und drüber geht es jedoch nicht zu, vielleicht ein wenig schräg bei heißer Musik aus vielen Richtungen wie Pop, Rock, Classics und Partymusik.

1969 öffnete sich erstmals die schwere Bullaugentüre, die einen (auch im Inneren) an ein U-Boot erinnern lässt, in dem man für die Zeit als Gast abtauchen kann. Das Topsy wurde damals von dem Bildhauer und Innenarchitekten Prof. David Lauer aus einer Wäscherei umgebaut. Die aufwendige Deckenbemalung wurde von Prof. Peter Burger geschaffen.

**[www.topsy-bar.de](http://www.topsy-bar.de)**

### Öffnungszeiten:

Do 21–3 Uhr

Fr & Sa 22–5 Uhr

Kreditkarten: keine

S-Bahn: Europaplatz oder  
Herrenstraße

Parkplatz: Parkhaus Ludwigs-  
platz (mit Nachtpauschale)

Entfernung zur Messe: 8 km, Entfernung zum Kongresszentrum: 2 km

# WEITERE ADRESSEN

## EINKAUFEN & DIENSTLEISTUNGEN

---

### Wohnstück

Rüppurrer Straße 25  
76137 Karlsruhe  
[www.wohnstueck.de](http://www.wohnstueck.de)

---

### DOM - Herrenmoden

Kriegsstraße 196  
76133 Karlsruhe  
[www.dom-herrenmoden.de](http://www.dom-herrenmoden.de)

---

### Grüner Krebs

Erbprinzstraße 21  
76133 Karlsruhe  
[www.gruenerkrebs.de](http://www.gruenerkrebs.de)

## EVENTS & NIGHTLIFE

---

### Carlos Cocktailbar

Markgrafenstr. 32  
76133 Karlsruhe

---

### Die Stadtmitte

Baumeisterstraße 3  
76137 Karlsruhe  
[www.die-stadtmitte.de](http://www.die-stadtmitte.de)

---





## ESSEN & TRINKEN

---

### **Dudelsack Hügels Restaurant**

Waldstr. 79  
76133 Karlsruhe  
[www.restaurant-dudelsack.de](http://www.restaurant-dudelsack.de)

---

### **Fleur de sel**

Kaiserallee 149  
76185 Karlsruhe  
[www.fleur-de-sel-restaurant.de](http://www.fleur-de-sel-restaurant.de)

---

### **Hoepfner Burghof**

Haid-und-Neu-Straße 18  
76131 Karlsruhe  
[www.hoepfner-burghof.de](http://www.hoepfner-burghof.de)

---

### **Klenerts**

Reichardstraße 22  
76227 Karlsruhe  
[www.klenerts.de](http://www.klenerts.de)

---

### **LetscheBacchus**

Rappenstraße 5  
76227 Karlsruhe  
[www.alte-schmiede-durlach.de](http://www.alte-schmiede-durlach.de)

---

### **Pinchos**

Erbprinzenstr. 27  
76133 Karlsruhe

### **Olive**

Scheffelstr. 57  
76135 Karlsruhe  
[www.olive-restaurant.de](http://www.olive-restaurant.de)

---

### **Pomodoro**

Waldstr. 87  
76133 Karlsruhe

---

### **Mediterrane**

Karlstr. 70  
76137 Karlsruhe  
[www.mediterrane-restaurant.de](http://www.mediterrane-restaurant.de)

---

### **Zum Ochsen**

Pfinzstraße 64  
76227 Karlsruhe  
[www.ochsen-durlach.de](http://www.ochsen-durlach.de)

---

### **Bento café bar mode**

Werderstraße 35  
76137 Karlsruhe  
[www.bento-bar.de](http://www.bento-bar.de)

---

# STADT- PORTRAITS



# KARLSRUHE

Willkommen in der Fächerstadt!

**70-79**

Die Fächerstadt verdankt Ihre einzigartige, fächerförmige Landschaftsarchitektur ihrem Gründer Markgraf Karl Wilhelm (1715): Vom Schloss als Zentrum gehen die Straßen wie Strahlen aus. Genauso strahlt Karlsruhe als eine der jüngsten und grünsten Städte Deutschlands mit einem überaus dynamischen Kulturleben; von A wie Ausgehen über Theater bis Z... oo!

# RHEINSTETTEN

Jung, modern und lebenswert

**80-81**

Die junge Stadt mit Modernität und Attraktivität für jede Generation bietet eine ausgezeichnete Infrastruktur mit einem gewachsenen Einzelhandel, umfangreichen Bildungs- und Betreuungsangeboten und vielfältigen Freizeitangeboten. Die geografische Lage im Dreieck zwischen Rheinland-Pfalz, Baden-Württemberg und dem Elsass erhöht Rheinstettens Attraktivität.

# ETTLINGEN

Abseits der Großstadt

**82-83**

Ettlingen bietet Historie und Zeitgeist: Mittelalterliche Gassen und eine lebendige Fußgängerzone laden zum Flanieren ein. Abseits der Großstadt entfaltet sich hier ein facettenreiches Einkaufsangebot und Gastronomie vom Feinsten! Nach einem anstrengenden Messetag lockt das Albgaubad mit einer schönen Saunalandschaft – dort ist Wellness pur angesagt! Kulturelles Highlight: Die Schlossfestspiele von Juni–August.

# KARLSRUHE



## WILLKOMMEN IN DER FÄCHERSTADT!

Grün strahlt rund um das Schloss.

Karlsruhe, eine der jüngsten Städte Deutschlands, hat sich in den letzten Jahren zu einer lebhaften und dynamischen Großstadt entwickelt, in der Lebensart großgeschrieben wird. Durch ihre Lage am Oberrhein gilt Karlsruhe als eine der sonnigsten Städte des Landes, eingebettet in eine landschaftlich reizvolle Umgebung. Karlsruhe ist sprichwörtlich eine „Stadt im Grünen“, hier laden über 800 Hektar öffentliche Parkanlagen zur aktiven Freizeitgestaltung ein.

Ihr einzigartiges Stadtbild als „Fächerstadt“ verdankt Karlsruhe ihrem Gründer, Markgraf Karl Wilhelm, der 1715 sein Schloss als Zentrum der Stadt anlegen ließ, von dem die Straßen wie Strahlen ausgehen. Kultur ist ein wichtiges Thema in Karlsruhe, das eine Vielzahl von Theatern, Museen und Galerien vorweisen kann. Beim Ausgehen hat man die Qual der Wahl: Die Stadt bietet von Clubs über Bars bis hin zu Kinos alles, was man sich als Nachtschwärmer wünschen kann. Traditionelle Hausbrauereien sind bekannt für ihre badischen Spezialitäten, während die Szene-Cafés großstädtisches Flair vermitteln. Shopping-Möglichkeiten gibt es viele, beispielsweise im größten Indoor-Shoppingcenter Süddeutschlands, dem Ettlinger-Tor-Center, oder auf Badens längster Einkaufsmeile, der Kaiserstraße.



# KUNSTGENUSS

MUSEEN IN KARLSRUHE

## DAS ZKM – ZUKUNFT DER KÜNSTE UND MEDIEN

Das ZKM | Zentrum für Kunst und Medientechnologie ist eine weltweit einzigartige Kulturinstitution, die sich in Theorie und Praxis mit den Neuen Medien und deren Wirkung auf die klassische Kunst sowie auf die Gesellschaft auseinandersetzt. Es vereint unter einem Dach Ausstellungen und Veranstaltungen, Forschung und Produktion, Archive und Sammlungen. 1989 als Stiftung des öffentlichen Rechts gegründet, befindet es sich seit 1997 im historischen Industriebau einer ehemaligen Munitionsfabrik. Öffentlich zugänglich sind das Medienmuseum, das Museum für Neue Kunst und die Mediathek. Im Rahmen des Automobilsommers 2011 können Sie die Ausstellung „CAR CULTURE. Medien der Mobilität“ vom 18.6. bis 10.9. im ZKM | Medienmuseum sehen.

**Mi-Fr 10-18 Uhr | Sa-So 11-18 Uhr | Mo & Di geschlossen**

[www.zkm.de](http://www.zkm.de)





Fotos: Norbert Miguletz

## STAATLICHE KUNSTHALLE

Die Staatliche Kunsthalle Karlsruhe gehört zu den bedeutendsten und ältesten Museen Deutschlands. Rund 800 Gemälde und Skulpturen aus acht Jahrhunderten sind im Hauptgebäude und in der Orangerie zu sehen. In der Jungen Kunsthalle werden wechselnde Sonderausstellungen für Kinder und Jugendliche gezeigt.

Die Schwerpunkte der Sammlung liegen im Bereich der deutschen, niederländischen und französischen Malerei. Ständig zu sehen sind Werke von Dürer, Grünewald, Rembrandt, Chardin, Cézanne, Gauguin und Max Ernst. Das Kupferstichkabinett mit mehr als 90.000 Blättern ist eine der ältesten Sammlungen Europas.

Das Hauptgebäude der Kunsthalle wurde 1846 als eines der ersten Kunstmuseen in Deutschland eröffnet. Aus jener Zeit stammt die aufwendige Innendekoration mit farbigen Wänden und Fresken. Der Vorlesesaal des Kupferstichkabinetts (Foto) ist öffentlich zugänglich.

Sonderausstellungen: „Unsere Moderne. Cézanne. Miró. Klee. Kirchner. Beckmann“ (16.4.–3.10.2011); „Lumière Noire. Neue Kunst aus Frankreich“ (11.6.–25.9.2011); „Von Schönheit und Tod. Tierstillleben von der Renaissance bis zur Moderne“ (19.11.2011–19.2.2012)

**Di–Fr 10–17 Uhr, Sa, So und an Feiertagen 10–18 Uhr.**

**Tel.: 07 21 / 9 26-3359 | [www.kunsthalle-karlsruhe.de](http://www.kunsthalle-karlsruhe.de)**

## BADISCHES LANDESMUSEUM

Im Karlsruher Schloss sind die Sammlungen der Ur- und Frühgeschichte des Landes, der antiken Kulturen des Mittelmeerraumes sowie der Kunst-, Kultur- und Landesgeschichte vom Mittelalter bis zur Gegenwart ausgestellt. Bis eine Stunde vor Schließung des Museums kann auch der Karlsruher Schlossturm bestiegen und so ein schöner Blick über die Karlsruher Fächerstraßen genossen werden.

**Di-Do 10-17 Uhr, Fr-So 10-18 Uhr | Tel.: 07 21 / 9 26-6514**

[www.landeseuseum.de](http://www.landeseuseum.de)

---

## STÄDTISCHE GALERIE

Schwerpunkte der Präsentation sind Beispiele badischer Kunst seit Gründung der Karlsruher Kunstakademie (1854) und deutsche Kunst von 1945 bis zur Gegenwart. Mehrere Sonderausstellungen pro Jahr, Führungen, Vorträge, Konzerte, Veranstaltungen für Kinder und Jugendliche runden das Angebot ab.

**Mi-Fr 10-18 Uhr, Sa und So 11-18 Uhr |**

**Tel.: 07 21 / 1 33-4401 & 1 33-4444 | [www.staedtische-galerie.de](http://www.staedtische-galerie.de)**

---

## MUSEUM BEIM MARKT

Das 1993 eröffnete Museum beherbergt Sammlungen vom Jugendstil bis zur Kunst der Gegenwart. Gezeigt werden Werke aus den wichtigsten Zentren des europäischen Jugendstils, vom Deutschen Werkbund, vom Bauhaus sowie aus den 20er- und 30er-Jahren. Schöpfungen bedeutender Künstler der Moderne und der Gegenwart im Bereich angewandter Kunst ergänzen die Sammlungen.

**Di-Do 11-17 Uhr, Fr-So 10-18 Uhr | **Freitags 14-18 Uhr freier Eintritt (ohne Sonderausstellung).** Tel.: 07 21 / 9 26-6578**

---

## STAATLICHES MUSEUM FÜR NATURKUNDE

Das Naturkundemuseum präsentiert als Dauerausstellung einheimische und exotische Tiere und Pflanzen, Gesteine und Fossilien. Im beliebten Vivarium sind außerdem zahlreiche Terrarien, Süß- und Seewasseraquarien zu besichtigen.

**Di-Fr 9.30-17 Uhr, Sa, So und Feiertags 10-18 Uhr |**

**Tel.: 07 21 / 1 75-2111 | [www.smnk.de](http://www.smnk.de)**

## BADISCHER KUNSTVEREIN

Wechselnde Ausstellungen zeitgenössischer Kunst.

**Di-Fr 11-19 Uhr, Sa-So 11-17 Uhr | Tel.: 07 21 / 2 82 26**

---

## MUSEUM FÜR LITERATUR AM OBERRHEIN

Handschriften, Erstausgaben, Briefe und Scheffelarchiv.

**Di, Fr, So 10-18 Uhr, Sa 14-18 Uhr, Do 10-19 Uhr,  
mittwochs geschlossen | Tel.: 07 21 / 1 33-4087**

---

## STADTMUSEUM IM PRINZ-MAX-PALAIS

Karlsruher Stadtgeschichte.

**Di, Fr und So 10-18 Uhr, Sa 14-18 Uhr, Do 10-19 Uhr |  
Tel.: 07 21 / 1 33-4234**

---

Staatliches Museum für Naturkunde



# VORHANG AUF!

THEATER IN KARLSRUHE

## BADISCHES STAATSTHEATER

Im Großen und im Kleinen Haus bietet die renommierte staatliche Bühne Musiktheater, Schauspiel und Ballett. Das Opernhaus hat Weltruf.

**Infos & Karten: 07 21 / 93 33 33 | [www.badisches-staatstheater.de](http://www.badisches-staatstheater.de)**

---

## KAMMERTHEATER

Das Programm des Kammertheaters reicht von der Komödie bis zum Kabarett, vom Klassiker bis zum Jazzkonzert – alles, um Sie anspruchsvoll zu unterhalten. Das Theater wurde, nachdem Frau Vogel-Reinsch, die mit ihrem Mann das Theater 1956 gründete, es bis 2009 erfolgreich führte, von Bernd Gnann mit seinem Team übernommen. Das neue Gesicht bringt neuen Wind in die Spielzeit. Architektonisch sehr schöne, moderne Umsetzung.

**Infos & Karten: 07 21 / 12 31 11 | [www.kammertheater-karlsruhe.de](http://www.kammertheater-karlsruhe.de)**

---

## SANDKORN-THEATER

Gegründet 1956, hat sich das Sandkorn-Theater Karlsruhe unter der Leitung von Prof. Dr. h. c. Siegfried Kreiner zu einem modernen und komfortabel ausgestatteten Privattheater mit zwei Bühnen entwickelt. Ein Theater, das die Karlsruher Kulturszene nachhaltig belebt und prägt. Theater für Kinder, Jugendliche und Erwachsene das ganze Jahr über im Programm zu haben sowie Inszenierungen mit unterschiedlicher Ausrichtung sind wichtige Anliegen der Theatermacher! Das professionelle Kleintheater bietet sowohl Experimentelles als auch Kabarett und Komödien und vertritt Karlsruhe weltweit bei Festivals.

**Infos & Karten: 07 21 / 84 89 84 | [www.sandkorn-theater.de](http://www.sandkorn-theater.de)**

---

## DIE KÄUZE

Die rührige Amateurbühne in der Waldstadt fällt durch einfallsreiche Kinder- und Jugendstücke auf.

**Infos & Karten: 07 21 / 68 42 07 | [www.kaeuze-theater.de](http://www.kaeuze-theater.de)**



## MAROTTE-FIGURENTHEATER

Das marotte-Figurentheater besteht seit 1987 mit einer festen Spielstätte in Karlsruhe und bietet ca. 100 Zuschauern Platz. Jährlich werden im Haus ca. 300 Vorstellungen im Kinder- und Abendprogramm gegeben. dazu kommen Gastspiele in ganz Deutschland und Europa.

Das Theater zeichnet sich durch die Variationsbreite der darstellerischen Mittel und des Repertoires aus. Das Spektrum reicht von der Umsetzung traditioneller Märchenstoffe über die theatralische Version moderner Kinderbücher bis zu experimentellen Stücken.

**Infos & Karten: 07 21 / 84 15 55 | [www.marotte-figurentheater.de](http://www.marotte-figurentheater.de)**

---

## D' BADISCH' BÜHN

Karlsruher Mundart-Theater. Wer hören will, wie die Einheimischen „babble“, ist hier richtig. Dazu kann man deftig essen und trinken.

**Infos & Karten: 07 21 / 55 25 00 | [www.beim-schupi.de](http://www.beim-schupi.de)**

---

## ORGELFABRIK

Der Kleinkunsttempel im Stadtteil Durlach beherbergt sowohl das feste Kabarett-Ensemble „Die Spiegelfechter“ als auch das Ensemble des „Theaters in der Orgelfabrik“.

**Infos & Karten: 07 21 / 4 76 27 16**

---

## DIE SPUR

Seit 40 Jahren steht das kleine Theater in den Räumen des Stadtjugendausschusses für einen anspruchsvollen Spielplan.

**Infos & Karten: 07 21 / 86 55 44 | [www.theaterdiespur.de](http://www.theaterdiespur.de)**

---

## JAKOBUSTHEATER IN DER FABRIK

Das engagierte Ensemble zeigt immer wieder experimentelle Stücke. Auch Kabarettproduktionen und Kinder- & Jugendtheater bietet das Jakobus

**Infos & Karten: 07 21 / 85 42 45**

# GRÜN TANKEN!

GÄRTEN IN KARLSRUHE

## DAS GRÜNE KARLSRUHE GENIESSEN

Mit über 800 Hektar öffentlichen Parks und Grünflächen bietet Karlsruhe eine solche Vielzahl von Ruhe- und Erholungsinseln, wie sie wohl einzigartig in Deutschland ist.

## SCHLOSSGARTEN

Anlässlich der Bundesgartenschau 1967 wurde der Schlossgarten im Stil eines englischen Landschaftsparks angelegt. Plastiken vom Barock bis zur Moderne, Denkmäler, Brunnen aus den verschiedenen Epochen und der große See beleben die Grünflächen. Hier erholen sich die Karlsruher vom Alltagsstress. Es gilt: Rasen betreten ausdrücklich erwünscht! Bummeln Sie durch den Seerosen- und Fasanengarten, genießen Sie eine Fahrt mit dem „Schlossgartenbähnle“ oder lassen Sie einfach nur die Seele baumeln!

## BOTANISCHER GARTEN

Der Botanische Garten beherbergt über 20 besondere Baumarten aus verschiedenen Kontinenten, Schauhäuser mit Kakteen und zahlreiche Gewächshäuser mit tropischen Pflanzen. Brunnenecken, Skulpturen sowie eine herrlich angelegte Café-Terrasse ergänzen sich zu einem gelungenen Ensemble der Sinne.

## GRÜNE LUNGE IN DER STADT

Mit 22 Hektar ist der Stadtgarten die größte innerstädtische Parkanlage. 800 Bäume aus zahlreichen Ländern und mehr als 300 Rosenarten bilden einen naturnahen Rahmen. Der Karlsruher Stadtgarten – das ist Erholung und Erlebnis gleichermaßen: mit Löwen und Schimpansen und weiteren 150 Tierarten sowie der in Europa einmaligen Eisbärenanlage. Der Zoo zählt zu den besten des Landes und ist nicht nur für Kinder ein Paradies. Gondolettafahrt, Wasserorgel, Kinder-Autobahn, Abenteuer-Spielplatz, Minigolf, Streichelzoo und als besonderes Erlebnis die täglichen Fütterungen...



# RHEINSTETTEN



Rheinstetten ist eine moderne und vor allem junge Stadt. 1975 aus den Gemeinden Forchheim, Mörsch und Neuburgweier entstanden, entwickelte sie sich zu einer attraktiven Stadt mit über 20.500 Einwohnern und einer sehr guten Infrastruktur. Die Lage mitten in der PAMINA-Region, im Dreieck zwischen Rheinland-Pfalz, Baden-Württemberg und dem Elsass macht Rheinstetten zu einem interessanten Ziel, nicht nur für Ausflügler. Mit ihrem reizvollen Stadtbild, der anspruchsvollen Kulturlandschaft und dem lebendigem Vereinsleben bietet die Große Kreisstadt ihren Einwohnern alles, was das Herz begehrt. Die Infrastruktur mit einem gewachsenen Einzel-

## JUNG, MODERN UND LEBENSWERT

Am Marktplatz der Zukunft. Mitten in der Natur.



handel, den Bildungs- und Betreuungsangeboten und den vielfältigen Freizeitmöglichkeiten macht Rheinstetten zu einer attraktiven Stadt für jede Generation. Eingebettet in die TechnologieRegion Karlsruhe bietet Rheinstetten beste Perspektiven als Wirtschaftsstandort. Viele Betriebe sind hier schon länger verwurzelt, wie zum Beispiel die Bruker Bio Spin GmbH, einer der führenden Anbieter von Analytiktechnologien oder der Metallbälge- und Kompensatorenbetrieb Heitz GmbH. Andere haben sich in den letzten Jahren entschieden, moderne Betriebsstätten in Rheinstetten zu errichten, so der Arzneimittellogistiker Fiebig GmbH oder die Fiducia IT AG.

# ETTLINGEN



## ABSEITS DER GROßSTADT

### Historisch und lebendig

Die historische Altstadt lädt mit ihren mittelalterlichen Gassen und der lebendigen Fußgängerzone zum Flanieren, Schauen und Einkaufen ein. Das Einkaufserlebnis abseits der Großstadt bietet eine große Auswahl der verschiedensten Geschäfte. Für das leibliche Wohl sorgt eine Vielzahl von Restaurants, Kneipen, Bars, Biergärten und Cafés. Ob Gourmetrestaurant, herzhaft-deftige Küche, die Brotzeit in der Hausbrauerei oder ganz gemütlich Kaffee und Kuchen...für jeden Geschmack ist gesorgt. Nach einem anstrengenden Messetag ausruhen und entspannen – das Albgaubad lädt mit seiner großzügigen Saunalandschaft und dem herrlichen Saunagarten ein. Ein Highlight sind die Ettlinger Sagen bei Nacht – schaurig, witzig, schön und mit Gänsehauteffekt erzählt der verfluchte Bäckermeister auf seinem Streifzug mit Fackeln durch die Altstadt. Natürlich bietet sich auch ein historischer Rundgang mit dem Nachtwächter an. Neben einem tollen Kulturprogramm bieten die Schlossfestspiele, von Juni – August, Musical und Theater vom Feinsten. Das sollte man sich nicht entgehen lassen. Aktuelle Infos unter [www.tourismus-ettlingen.de](http://www.tourismus-ettlingen.de) .



## VERKEHRSANBINDUNG KONGRESSZENTRUM

---

### Von der Autobahn A 5/A 8:

Auf der A 8 aus Richtung Stuttgart folgen Sie der A 5 in Richtung „Frankfurt“, an der Ausfahrt Nr. 45 „Karlsruhe-Mitte“ verlassen Sie die A 5 und folgen auf der B 10 der Wegweisung „Karlsruhe“. An der Ausfahrt Nr. 2 verlassen Sie die B 10 in Richtung „Stadtmitte/Zentrum“ und folgen den Wegweisern „Kongresszentrum“. Ihre Eingabe für das Navigationssystem: „Karlsruhe/Kongresszentrum/Festplatz 9“.

---

### Von der Autobahn A 65:

Die A 65 geht über in die B 10. An der Ausfahrt Nr. 2 verlassen Sie die B 10 in Richtung „Kongresszentrum“ und folgen den Wegweisern „Kongresszentrum“. Ihre Eingabe für das Navigationssystem: „Karlsruhe/Kongresszentrum/Festplatz 9“.

---

### Parkplätze:

In der Tiefgarage am Festplatz finden Sie 1.000 Pkw-Stellplätze.

---

### Mit der Bahn:

Karlsruhe ist Knotenpunkt für ICE-, InterCity-, EuroCity- und InterRegio-Verbindungen und liegt direkt auf der ICE-Strecke von Hamburg über Frankfurt nach Basel. Von hier aus beginnt auch die West-Ost-Achse von Karlsruhe über Stuttgart nach München. Von Paris aus sind Sie mit dem TGV in nur ca. 3 Stunden in Karlsruhe.

---

### Mit dem Flugzeug:

Der Messeplatz Karlsruhe ist über 4 Flughäfen bequem zu erreichen: über den Flughafen Karlsruhe/Baden-Baden (ca. 30 Autominuten) sowie die internationalen Flughäfen Frankfurt, Stuttgart und Straßburg (50–60 Autominuten).

---

### Mit öffentlichen Verkehrsmitteln:

Hauptbahnhof: Linien S1, S4, S11, 2 (Haltestelle Kongresszentrum).  
Stadtmitte: Linien S1, S4, S11, 2 (Haltestelle Kongresszentrum), 5 (Haltestelle Konzerthaus).

---

### Bitte beachten Sie

Ab dem 1. Januar 2009 trat die Umweltzone Karlsruhe in Kraft. Fahrzeuge, die sich in der Umweltzone bewegen, müssen mit einer Feinstaub-Plakette ausgestattet sein. Mehr Informationen und Onlinebestellung unter [www.karlsruhe.de](http://www.karlsruhe.de).

## VERKEHRSANBINDUNG MESSE KARLSRUHE

---

### Von der Autobahn A 5/A 8:

Auf der A 8 aus Richtung Stuttgart folgen Sie der A 5 in Richtung „Basel“, dort verlassen Sie die A 5 an der Ausfahrt Nr. 48 „Karlsruhe-Süd“ und folgen den Wegweisern „Messe“. Ihre Eingabe für das Navigationssystem: „Rheinstetten/Leichtsandstraße“.

---

### Von der Autobahn A 65:

Die A 65 geht über in die B 10. An der Ausfahrt Nr. 8 verlassen Sie die B 10 und folgen den Wegweisern „Messe“. Ihre Eingabe für das Navigationssystem: „Rheinstetten/Leichtsandstraße“.

---

### Parkplätze:

Auf dem Messegelände finden Sie insgesamt 7.000 Pkw-Stellplätze auf 3 Parkplätzen sowie einem Parkplatz für VIP/Presse.

---

### Mit der Bahn:

Karlsruhe ist Knotenpunkt für ICE-, InterCity-, EuroCity- und InterRegio-Verbindungen und liegt direkt auf der ICE-Strecke von Hamburg über Frankfurt nach Basel. Von hier aus beginnt auch die West-Ost-Achse von Karlsruhe über Stuttgart nach München. Von Paris aus sind Sie mit dem TGV in nur ca. 3 Stunden in Karlsruhe.

---

### Mit dem Flugzeug:

Der Messeplatz Karlsruhe ist über 4 Flughäfen bequem zu erreichen: über den Flughafen Karlsruhe/Baden-Baden (ca. 30 Autominuten) sowie die internationalen Flughäfen Frankfurt, Stuttgart und Straßburg (50–60 Autominuten).

---

### Mit öffentlichen Verkehrsmitteln:

Innenstadt: Linie S2, Richtung Rheinstetten (Haltestelle Messe/Leichtsandstraße). Hauptbahnhof: Linie 6 (Richtung Daxlanden/Rappenhäuser) oder Linie 4 (Richtung Waldstadt) bis Europaplatz; Umstieg in Linie S2, Richtung Rheinstetten (Haltestelle Messe/Leichtsandstraße). Durlacher Tor: Linie S2.

---

### Bitte beachten Sie

Ab dem 1. Januar 2009 trat die Umweltzone Karlsruhe in Kraft. Fahrzeuge, die sich in der Umweltzone bewegen, müssen mit einer Feinstaubplakette ausgestattet sein. Mehr Informationen und Onlinebestellung unter [www.karlsruhe.de](http://www.karlsruhe.de).

# WICHTIGE INFORMATIONEN

## Messe Karlsruhe

Messeallee 1, 76287 Rheinstetten      Tel.: 07 21 / 3720-5000  
info@kmsg.de, www.messe-karlsruhe.de

---

## Kongresszentrum Karlsruhe

Festplatz 9, 76137 Karlsruhe      Tel.: 07 21 / 3720-2115

---

## Europahalle Karlsruhe

Hermann-Weit-Str. 7, 76135 Karlsruhe      Tel.: 07 21 / 133-5240

---

## Wichtige Nummern:

Ausstellerservice:      Tel.: 07 21 / 3720-5183/5186

Besucher-Hotline:      Tel.: 07 21 / 3720-5000

Fundbüro:      Tel.: 07 21 / 133-3279

---

Taxizentrale Karlsruhe:      Tel.: 07 21 / 94 41 44  
www.taxi-zentrale.de

---

Taxi Rheinstetten:

Taxi Heike Kary:      Tel.: 07 21 / 5 96 61 66

Taxi Wolfgang Schorb:      Tel.: 0 72 42 / 67 21

Taxi Wolfgang Knäbel:      Tel.: 07 21 / 9 51 22 42

---

Wetter:      Tel.: 0190 / 33 66 22

---

## Ihr Tourismus-Team:

Touristinformation (Hauptbahnhof)

Bahnhofplatz 6, 76137 Karlsruhe

Tel.: 07 21 / 3720-5383/5384

Fax: 07 21 / 3720-5385

E-Mail: tourismus@kmsg.de

www.karlsruhe-tourism.de





Gültig ab 12. Dezember 2010



