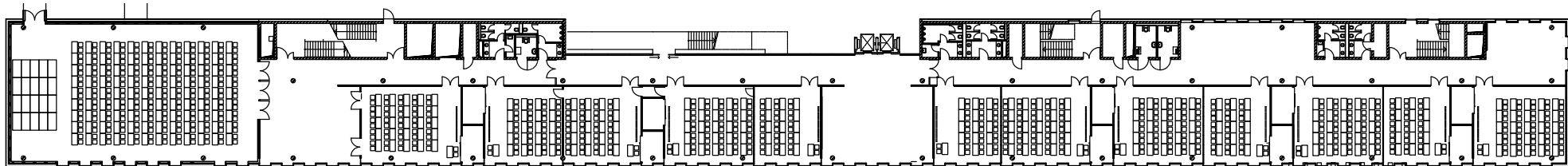


# MESSE KONFERENZ CENTER

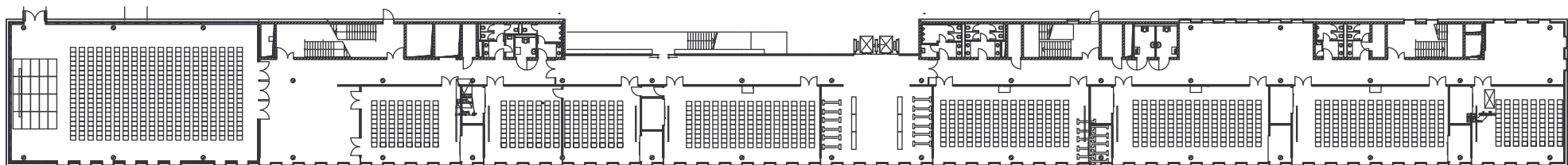
Raumbezeichnung	Bereich	Maße				Bestuhlung						
		Fläche [m <sup>2</sup> ]	Länge [m]	Breite [m]	Höhe [m]	Reihe	Parlam.	U-Form	Bankett längs	Bankett rund [8er-Tische]	Blocktafel	Empfang
<b>Messe Konferenz Center</b>												
Konferenzsaal (West)	ZG/2. OG	440	28,00	15,50	2,90-6,00	400	216	70	240	120	-	300
Konferenzraum 1	ZG/2. OG	99	11,40	8,70	3,00	70	53	28	60	-	36	70
Konferenzraum 2	ZG/2. OG	77	8,70	8,70	3,00	60	35	24	46	-	32	54
Konferenzraum 3	ZG/2. OG	77	8,70	8,70	3,00	60	35	24	46	-	32	54
Konferenzraum 4	ZG/2. OG	88	10,10	8,70	3,00	70	45	24	50	-	32	60
Konferenzraum 5	ZG/2. OG	66	7,50	8,70	3,00	40	25	20	40	-	28	45
Konferenzraum 6	ZG/2. OG	66	7,50	8,70	3,00	40	25	20	40	-	28	45
Konferenzraum 7	ZG/2. OG	88	10,10	8,70	3,00	70	45	28	50	-	32	60
Konferenzraum 8	ZG/2. OG	88	10,10	8,70	3,00	70	45	28	50	-	32	60
Konferenzraum 9	ZG/2. OG	66	7,50	8,70	3,00	40	25	20	40	-	28	45
Konferenzraum 10	ZG/2. OG	88	10,10	8,70	3,00	70	45	28	50	-	32	60
Konferenzraum 11	ZG/2. OG	66	7,50	8,70	3,00	40	25	20	40	-	28	45
Konferenzraum 12	ZG/2. OG	91	10,50	8,70	3,00	70	45	24	60	-	32	60
Konferenzraum 4/5	ZG/2. OG	154	17,70	8,70	3,00	150	84	50	108	-	52	100
Konferenzraum 6/7	ZG/2. OG	154	17,70	8,70	3,00	150	84	50	108	-	52	100
Konferenzraum 8/9	ZG/2. OG	154	17,70	8,70	3,00	150	84	50	108	-	52	100
Konferenzraum 10/11	ZG/2. OG	154	17,70	8,70	3,00	150	84	50	108	-	52	100
Foyer 1	ZG/2. OG	126	11,30	8,70	3,00	-	-	-	-	-	-	85
Foyer 2	ZG/2. OG	110	12,60	8,70	3,00	-	-	-	-	-	-	-
Foyer 3	ZG/2. OG	115	15,20	7,00	3,00	-	-	-	-	-	-	-
Foyer 4	ZG/2. OG	64	8,90	7,00	3,00	-	-	-	-	-	-	75
Konferenz Ost	Ost/OG	1.600	60,00	23,00	2,80	800	336	-	650	440	-	800

Parlamentarische Bestuhlung



Konferenzsaal

Reihenbestuhlung



Konferenzsaal

Konferenz West